



# Überwachung der Kleinseen

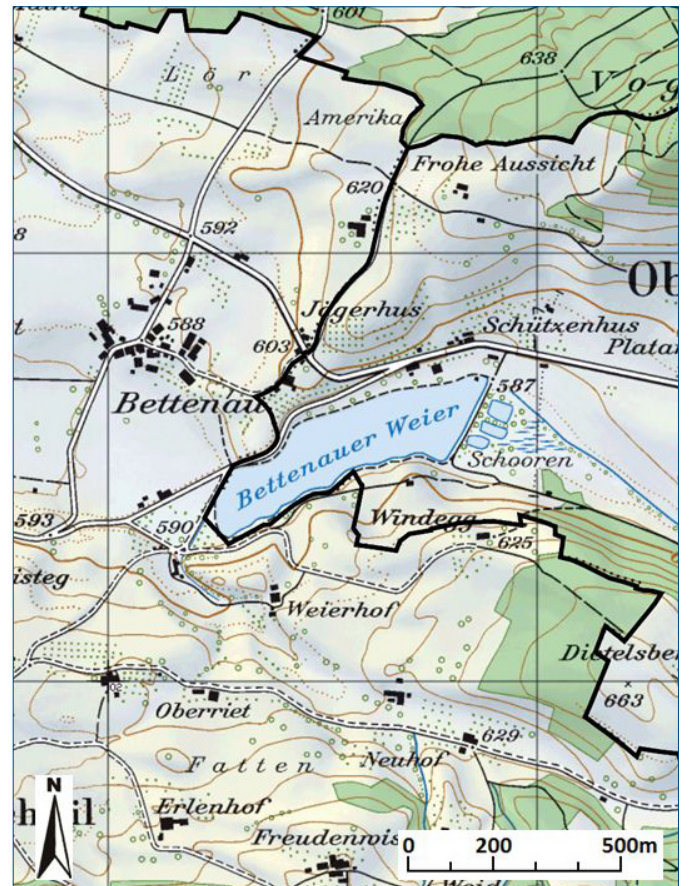
## **Bettenauer Weiher** Oberuzwil

Landeskarte 1:25 000	1094
Messstelle	725 463 / 254 468
Höhenlage	587 m.ü.M.
Seeoberfläche	9.12 ha
Seevolumen	82 700 m <sup>3</sup>

Maximale Tiefe	1.86 m
Mittlere Tiefe	0.91 m
Fläche Einzugsgebiet	162 ha
Max. Höhe Einzugsgebiet	797 m.ü.M.
Mittlere Höhe Einzugsgebiet	657 m.ü.M.

# Überwachung der Kleinseen – **Bettenauer Weiher** Oberuzwil

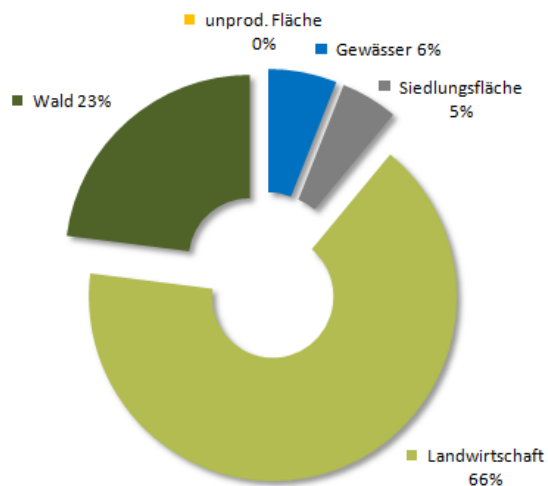
Der Bettenauer Weiher liegt im östlichen Teil der Gemeinde Oberuzwil und ist im Besitz der Bühler Uzwil AG. Der Weiher ist ein Glazialsee. Er liegt auf 587 Meter über Meer, hat eine Fläche von 9.1 Hektaren und eine maximale Tiefe von rund 1.8 Meter. Der Bettenauer Weiher wird durch einen schmalen Kanal (Mülebach) gespiesen. Der Schorenkanal ist der Abfluss, welcher auch das nahegelegene Flachmoor (Schooren) entwässert. Zusätzlich zum Schorenkanal wird der Weiher durch ein Regelwerk und einen Überlauf in die Torfweiher entwässert, was zur Sicherstellung des Wasserstandes dieser Weiher dient. Ursprünglich hatte der Weiher auch gegen Westen einen Abfluss, welcher aber in jüngerer Zeit verschlossen wurde. Das angrenzende Schorenriet ist ein Flachmoor von regionaler Bedeutung und ist Teil eines früher grösseren Feuchtgebietes, wo auch Torf gestochen wurde. Der Weiher wurde vor dem Jahr 1500 durch den Bau eines Dammes vergrössert, was die Verkleinerung des Feuchtgebietes zur Folge hatte und eine intensive Landwirtschaft ermöglicht. Im vergangenen Jahrhundert wurde immer wieder künstlich eingegriffen, um den Zustand des Weihers zu verändern.



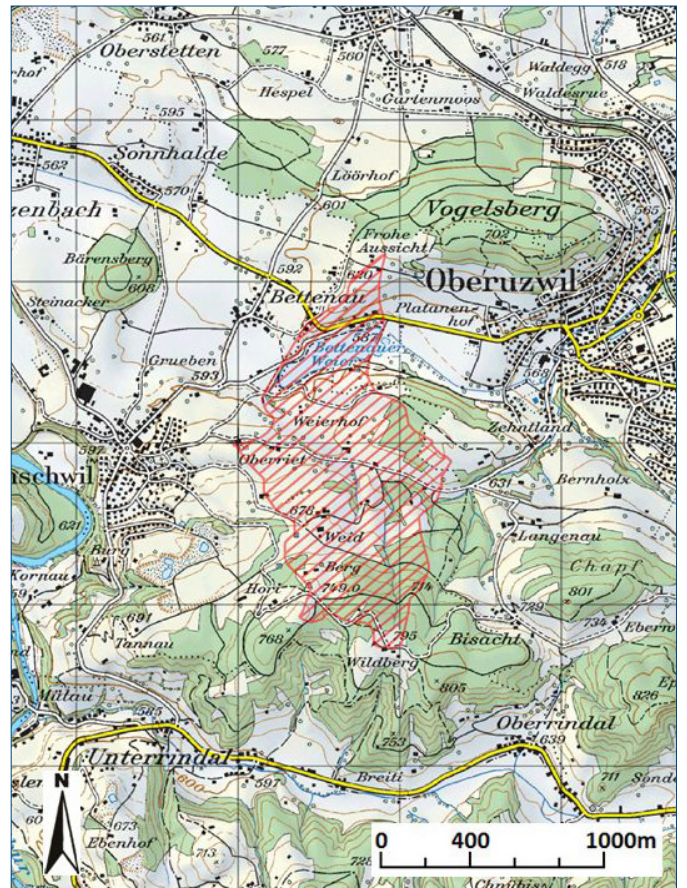
Kartendaten: PK25 © 2011 swisstopo (BA 110359) Bearbeitung: © AFU SG

# Überwachung der Kleinseen – **Bettenauer Weiher** Oberuzwil

## Einzugsgebiet



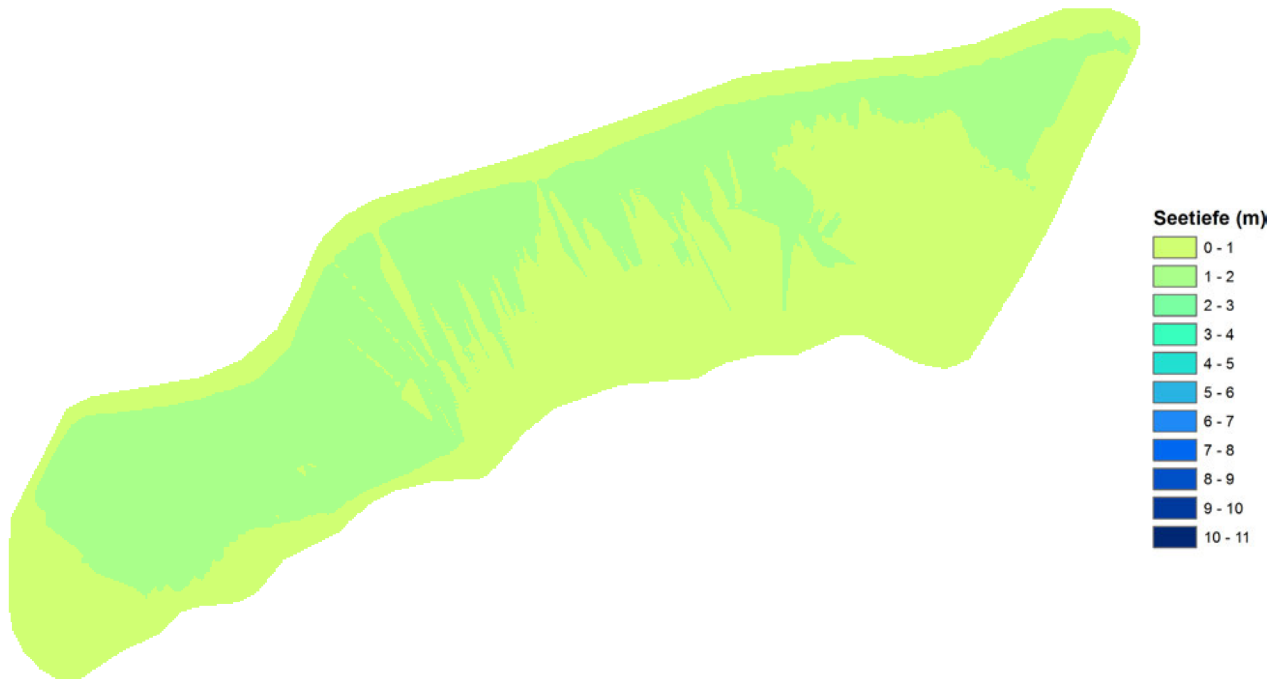
Das Einzugsgebiet des Bettenauer Weihers ist 162 Hektaren gross und besteht mehrheitlich aus landwirtschaftlicher Fläche und aus Wald. Der Weiher ist ein Amphibienlaichgebiet von nationaler Bedeutung und wird für den Fischfang genutzt. Ausserdem ist er ein beliebtes Ziel für Spaziergänger.



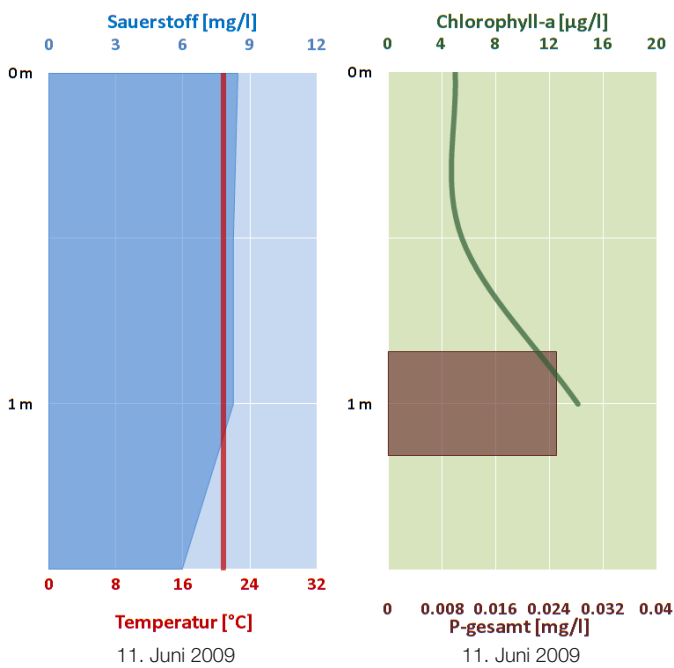
Kartendaten: PK25 © 2011 swisstopo (BA 110359) Bearbeitung: © AFU SG



Tiefenkarte

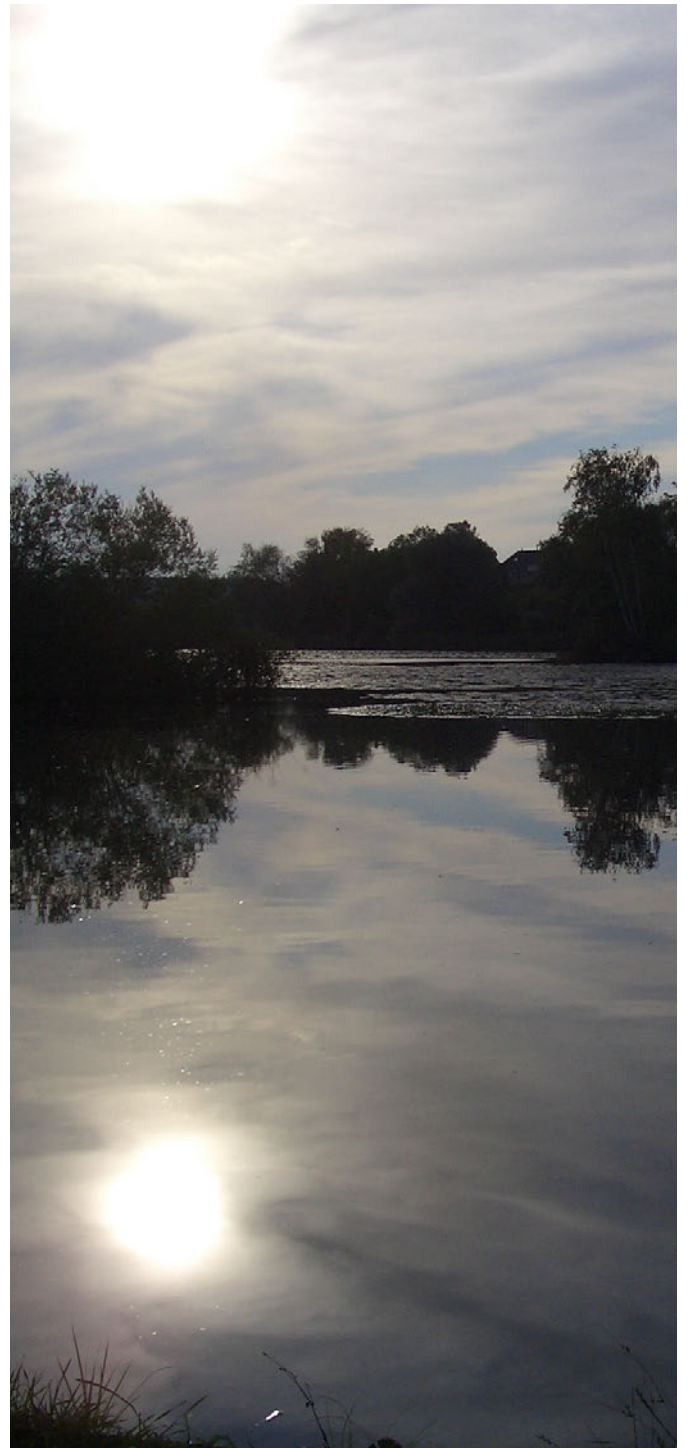


## Sauerstoff- & Temperaturprofil – Chlorophyll- & Phosphorprofil



Aufgrund der geringen Tiefe des Bettenauer Weihers erfolgte nur eine einmalige Untersuchung im Juni 2009.

Bei dieser Untersuchung zeigte sich etwa in einem Meter Tiefe die grösste Chlorophyllkonzentration. Sauerstoff- und Temperaturprofil zeigen ein homogenes Bild, der Weiher war voll durchmischt. Gemessen wurden 20.7 °C und eine Sauerstoffkonzentration von etwa 8 mg/l.





## Bewertung

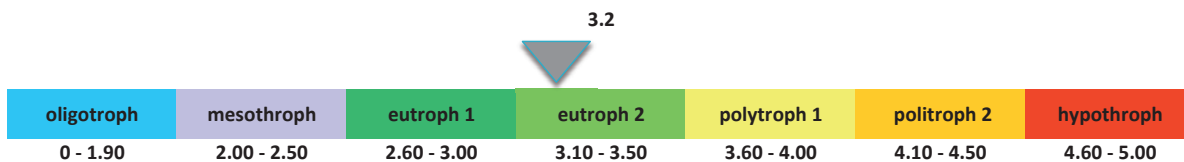
### Nährstoffgehalt

Vor allem aufgrund der geringen Tiefe des Bettenauer Weihers ist mit einer starken Eutrophierung zu rechnen. Der Trophiegrad des Referenzzustandes – der natürlicherweise zu erwartende Nährstoffzustand dieses Gewässers – ist polytroph (sehr nährstoffreich). Die Untersuchung im Juni 2009 zeigt für den Bettenauer die Trophiestufe eutroph 2. Da es sich hier allerdings um eine Einzelmessung handelt, kann diese Bewertung nur als grobe Orientierung dienen.

### Trophieindex

Ist - Zustand

Trophiegrad



### Referenzzustand

(nach LAWA 1999)

### Sauerstoffgehalt

Mitte Juni 2009 wurde im Bettenauer Weiher über die ganze Wassersäule eine konstante Sauerstoffverteilung von etwa 8 mg O<sub>2</sub>/l gemessen. Das Qualitätsziel nach Anhang 2 der Gewässerschutzverordnung (GSchV) zum Untersuchungszeitpunkt war damit gut erfüllt.