



Kampagnenbericht Radonmessungen in Schulen und Kindergärten im Kanton St.Gallen

Bericht Kampagne Radonmessungen durch das AVSV

Untersuchte Räume: 830

Überschreitung Referenzwert: 64 (8%)

Untersuchung von 2018 bis 2023

Zusammenfassung

Das AVSV führte in den Jahren 2018-2023 an Schulen und Kindergärten Messungen zur Strahlenbelastung durch Radon durch. Der Auftrag dazu wurde durch das BAG in der im Jahr 2017 publizierten aktualisierten Strahlenschutzverordnung erteilt. Während 5 Winterhalbjahren wurden in 356 Gebäuden total 830 Radonmessungen durchgeführt. Dabei konnte eine Überschreitung des Richtwertes der Strahlung von 300 Bq/m³ in 64 Räumen festgestellt werden. In 47 der betroffenen Räumen wurden Massnahmen zur Belastung der sich darin aufhaltenden Personen bereits umgesetzt, bei 10 Räumen sind keine Massnahmen notwendig und bei den restlichen sind die Aktivitäten noch am laufen.

Hintergrund

Radon ist ein natürliches radioaktives Edelgas, das im Boden vorhanden ist. Beim Aufstieg aus dem Untergrund kann es über undichte Fundamente, Naturkeller oder Rohreinführungen in ein Gebäude gelangen und sich in der Raumluft anreichern. Da Radon schwerer ist als Luft, besteht die Gefahr, dass es sich primär in tieferliegenden Gebäudebereichen (z.B. in Kellerräumen) anreichert. Über die Atmung gelangt Radon in die Lunge. Die von Radon und seinen Folgeprodukten ausgehende radioaktive Strahlung kann das Lungengewebe schädigen und Lungenkrebs verursachen. In der Schweiz ist Radon nach dem Rauchen die zweithäufigste Ursache für Lungenkrebs.

Die am 1. Januar 2018 in Kraft getretene [revidierte Strahlenschutzverordnung](#) (StSV, SR 814.501) – als Teil des Nationalen Aktionsplans - soll die Bevölkerung und insbesondere Kinder besser vor krebserregendem Radon schützen. Dieser Aktionsplan soll einen nachhaltigen, optimalen Schutz der Bevölkerung vor Radon sicherstellen.

Die Radonbelastung ist in der Schweiz unterschiedlich gross. Zwar weist das Mittelland geringere Werte auf als etwa die Alpen oder der Jura, wo aufgrund der Geologie besonders hohe Radonkonzentrationen vorkommen. Hohe Werte werden jedoch je nach Standort und Gebäude überall in der Schweiz gemessen. Dabei gilt es allerdings festzuhalten, dass die Gefahr einer zu hohen Radonkonzentration im Kanton St.Gallen moderat bis mittelhoch ist. Um diese Gefahr abschätzen zu können, wertet das BAG die landesweiten Messdaten aus, und stellt sie in Form einer sogenannten «[Radonkarte](#)» zur Verfügung.

Radon in Gebäuden verursacht über die ganze Schweiz betrachtet mehr als die Hälfte der mittleren persönlichen Strahlenbelastung mit ionisierender Strahlung in der Schweiz (3.2 Millisievert pro Jahr [mSv/Jahr]). Weitere Strahlungsquellen sind medizinische Anwendungen, natürliche Strahlung ausserhalb von Gebäuden (kosmische Strahlung) sowie natürliche Strahlung in Nahrungsmitteln.

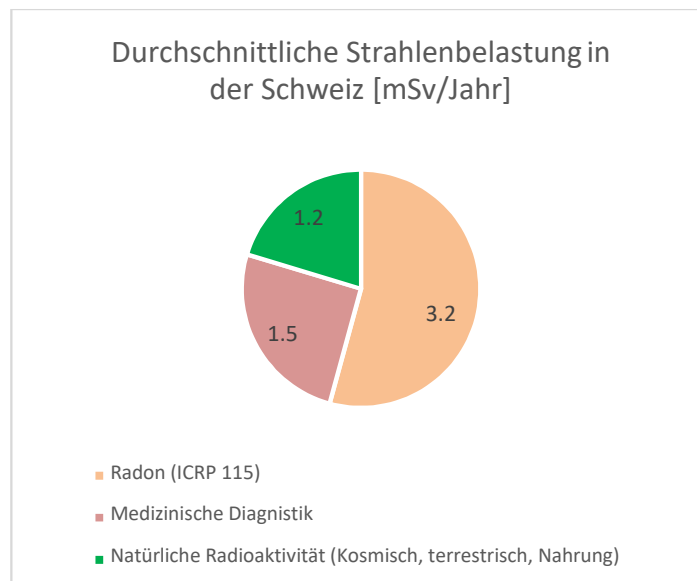


Bild 1: Durchschnittliche Strahlungsbelastung in der Schweiz

Das Lungenkrebsrisiko ist umso grösser, je höher die Radonbelastung in der Atemluft ist und je länger man diese Luft einatmet. Die Radonfolgeprodukte lagern sich auf dem Lungengewebe ab und bestrahlen dieses. Zwischen der Belastung des Lungengewebes und dem Auftreten von Lungenkrebs können Jahre bis Jahrzehnte vergehen. Aufgrund dieser Latenzzeit legt die Strahlenschutzverordnung einen speziellen Fokus auf Messungen in Schulen, um die Kinder vor Langzeitfolgen zu schützen.

Die Aufenthaltszeit von Kindern in einem Schulraum in welchem die Luft den Referenzwert überschreitet ist aber nicht dauerhaft, sondern beschränkt sich auf einen sehr kleinen Teil des gesamten Lebens. Also steigt auch das Risiko, an radonbedingtem Lungenkrebs zu erkranken, nur minimal an. Entsprechend wird auch das individuelle Radonrisiko für ein einzelnes Kind durch eine Radonsanierung nicht dramatisch gesenkt, da das Risiko grundsätzlich klein ist. Hingegen wird das Kollektivrisiko (viele Kinder über viele Jahre hinweg) deutlich gesenkt; eine Radonsanierung ist also sinnvoll.

Vorgehen

Die Messungen durch das AVSV werden gemäss dem in der [revidierten Strahlenschutzverordnung](#) (StSV, SR 814.501) definierten Auftrag an Schulen, Kindergärten und gleichwertigen Institutionen durchgeführt. Hierbei geben die bisher bekannten Radonbelastungen die geografischen Prioritäten vor.

Wenn ein Messwert über dem Referenzwert von 300 Bq/m^3 ermittelt wird, so erfolgt in einem ersten Schritt üblicherweise eine Nachmessung, um den ermittelten Wert der Radonbelastung zu verifizieren, bzw. um Eintrittswege von Radon in ein Gebäude zu identifizieren. Diese Nachmessung dauert normalerweise ca. 1 Jahr und ergibt genauere Messwerte als eine Kurzzeitmessung von 3 Monaten.

Wie kann ich mich schützen?

Wenn sich Werte über 300 Bq/m^3 bestätigen, so sind sinnvolle Massnahmen zur Reduktion der Radonbelastung mit einer sachverständigen Person zu klären. Übliche Massnahmen sind eine reduzierte Raumnutzung (weniger Aufenthaltsstunden), vermehrtes manuelles Lüften des Raumes, erhöhter Luftaustausch durch Installation einer Lüftungsanlage bis hin zu baulichen Massnahmen wie Abdichten von Öffnungen, Rissen und Einführungen, Unterlüften eines Gebäudes oder spezifisches Sammeln und Abführen von Radon an einer tiefergelegenen Stelle im Gebäude («Radonbrunnen»). Die entsprechenden



Fristen für Massnahmen richten sich nach der [Vollzugshilfe des BAG «Wegleitung Radon»](#).

Vollzug im Kanton St.Gallen

Grundsätzlich lässt sich sagen, dass sich die bewohnten Gebiete des Kantons St.Gallen bezüglich Radon im Bereich eines niedrigen, und zu einem kleinen Teil mittelhohen Risiko befinden.

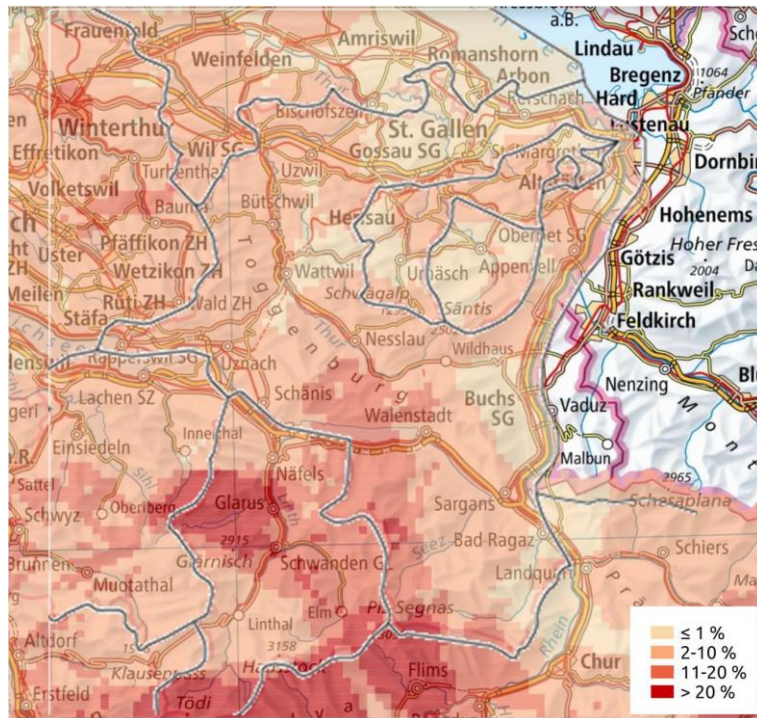


Bild 2: Ausschnitt aus der Radonkarte mit Angabe der Wahrscheinlichkeit, in einem Raum den Radonreferenzwert von 300 Bq/m³ zu überschreiten (Quelle: Bundesamt für Gesundheit, 2018)

Im Kanton St.Gallen werden gestaffelt in Schulen und Kindergärten Radonmessungen durch Mitarbeiter des Amtes für Verbraucherschutz und Veterinärwesen durchgeführt. Dabei wird risikobasiert vorgegangen (in Gebieten mit mittelhohem Risiko wurde zuerst gemessen, danach in absteigender Reihenfolge).

Die Bestimmung der Radonkonzentration wird durch das AVSV mit Dosimetern vorgenommen. Diese passiven Messgeräte werden jeweils im Winterhalbjahr für mindestens 3 Monate (Kurzzeitmessung) in den für Unterricht oder Betreuung genutzten Räumen (vor allem im UG und EG) der Gebäude ausgelegt. Dosimeter sind kleine passive Messgeräte welche die Dosis über die Zeit hinweg aufsummieren.

Eine erste Messreihe zur Erfüllung der Pflichten aus der neuen Strahlenschutzverordnung wurde im Winterhalbjahr 2018/2019 durchgeführt, gefolgt



von weiteren in den nachfolgenden Winterhalbjahren bis zum Winterhalbjahr 2022/2023. Die Messdaten in diesem Bericht sind nun über alle 5 Winterhalbjahre ausgewertet.

Resultate
Messungen
2018-2023

In untenstehender Tabelle sind die Resultate der Messreihen anlässlich der Kampagne «Radonmessungen in Schulen und Kindergärten» zusammengestellt:

Winterhalbjahr	Anzahl gemessene Gebäude	Anzahl Messwerte ≤ 300 Bq/m ³	Anzahl Messwerte > 300 Bq/m ³	Anteil Messwerte > 300 Bq/m ³
2018/2019	65	144	19	12 %
2019/2020	72	126	15	11 %
2020/2021	90	194	9	4.4%
2021/2022	84	231	16	6.5%
2022/2023	45	71	5	6.5%
Total	356	766	64	7.7

Die Anzahl betroffener Räume deckt sich ziemlich gut mit den Erwartungen gemäss Risikoabschätzung aus der Radonkarte des BAG. Somit konnte bestätigt werden, dass das Risiko, den Radon-Referenzwert zu übersteigen, im Kanton St.Gallen niedrig bis mittelhoch ist.

Die Verantwortlichen der Schulhäuser mit Radon-Messwerten über 300 Bq/m³ in Räumen mit Nutzung ab 15 Stunden pro Woche wurden aufgefordert, weitergehende Abklärungen zu treffen und sich gegebenenfalls eine Radon-Sachverständigen zu kontaktieren, um Massnahmen zu definieren und einzuleiten und die Radonbelastung der betroffenen Räume zu reduzieren.

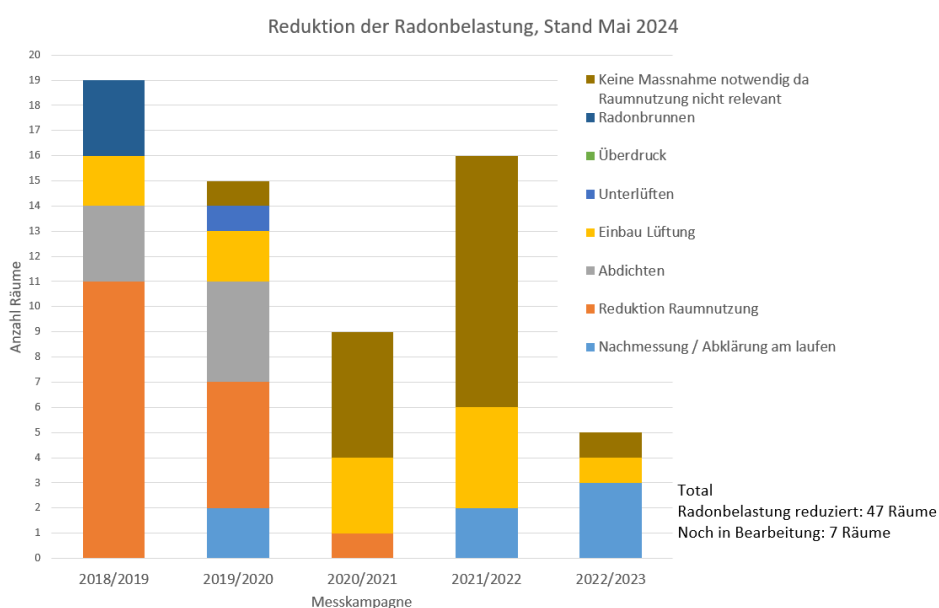


Bild 3: Eingeleitete Massnahmen zur Reduktion der Radonbelastung

Bei den in den vergangenen Winterhalbjahren identifizierten Räumen konnten wie in Bild 3 ersichtlich schon diverse Massnahmen getroffen werden, um die Radonexposition der Personen zu reduzieren.

Die konsequente Umsetzung der Massnahmen bei den betroffenen Schulgebäuden wird durch das AVSV begleitet und überwacht. Die Durchlaufzeit der Folgemassnahmen kann mehrere Jahre betragen. Normalerweise wird eine Langzeit-Nachmessung durchgeführt, um die ermittelte Situation der Raumlufbelastung zu bestätigen. Dazu kommt, dass sich vor allem die nachfolgende Umsetzung von baulichen Massnahmen - aufgrund auch von einer allfällig notwendigen Burgetierung der anfallenden Kosten - über mehr als ein Jahr erstrecken können.

In Schulgebäuden mit einem Risiko $\leq 1\%$ werden durch das AVSV keine Messungen durchgeführt, begründet durch die beschränkte Anzahl Gebäude in diesem Bereich, kombiniert mit der sehr tiefen Wahrscheinlichkeit einer Referenzwertüberschreitung.

Referenzen

www.sg.ch > Gesundheit & Soziales > Verbraucherschutz > Chemikalien > Wohngifte > Radon
www.ch-radon.ch

Gesetzliche Bestimmungen bezüglich Radon

<https://www.bag.admin.ch/bag/de/home/gesund-leben/umwelt-und-gesundheit/strahlung-radioaktivitaet-schall/radon/richt-grenzwerte.html>

Wegleitung Radon des BAG

<https://www.bag.admin.ch/dam/bag/de/dokumente/str/srr/wegleitungradon.pdf.download.pdf/Wegleitung.pdf>

Anhang zu Kampagnenbericht Radonmessungen, Auszug Radondatenbank V3 12.2023
(enthält auch Meswerte vom AVSV und anderem Radon-Messstellen)

PLZ Ort	STRASSE_NR	RAUMBEZEICHNUNG	PERSONEN- AUFENTHALT	RADONKONZ. BQ_M3
9462 Montlingen	Kindergartenstrasse 18	KiGa	YES_SHORT	66
7310 Bad Ragaz	Kindergartenweg 2		YES_LONG	15
7310 Bad Ragaz	Bahnhofstrasse 22		YES_LONG	28
7310 Bad Ragaz	Bahnhofstrasse 22		YES_LONG	52
7315 Vättis	Unterdorf 5	Schulzimmer unten	NO	96
7315 Vättis	Unterdorf 5	PC Raum (2)	NO	140
7320 Sargans	Untergasse 15	/01	YES_SHORT	100
7320 Sargans	Untergasse 15	12	YES_SHORT	46
7320 Sargans	Grossfeldstrasse 36	Werkraum	NO	96
7320 Sargans	Grossfeldstrasse 36	O2	YES_SHORT	76
7320 Sargans	St. Gallerstrasse 50	Ki rechts	YES_SHORT	23
7320 Sargans	St. Gallerstrasse 50	Ki links	YES_SHORT	20
7320 Sargans	Bahnhofstrasse 19c	KiGa	YES_SHORT	150
7320 Sargans	Bahnhofstrasse 19c	KiGa	YES_SHORT	140
7320 Sargans	Falknisstrasse 5	KiGa links	YES_SHORT	75
7320 Sargans	Wettistrasse 1	112	YES_SHORT	73
7320 Sargans	Wettistrasse 1	/031	YES_SHORT	63
7320 Sargans	Grossfeldstrasse 72	/009	YES_SHORT	42
7320 Sargans	Grossfeldstrasse 72	/004	YES_SHORT	29
7323 Vilters	Schulhausstrasse 24	E01/SH nord	YES_SHORT	89
7323 Vilters	Schulhausstrasse 24	A4/SH süd		40
7323 Vilters	Schulhausstrasse 20	U02	YES_SHORT	130
7323 Vilters	Schulhausstrasse 20	U14	YES_SHORT	64
7323 Vilters	Schulhausstrasse 20	U01	YES_SHORT	55
7323 Vilters	Bungertstrasse 12	KiGa	YES_SHORT	63
7323 Vilters	Bungertstrasse 12	KiGa	YES_SHORT	57
7323 Vilters	Kindergartenstrasse 10	KiGa	YES_SHORT	46
7323 Vilters	Kindergartenstrasse 10	KiGa	YES_SHORT	44
7323 Vilters	Schulhausstrasse 4	112	YES_SHORT	67
7323 Vilters	Schulhausstrasse 4	113	YES_SHORT	63
7323 Vilters	Schulhausstrasse 4	114 links	YES_SHORT	49

7323 Vilters	Schulhausstrasse 4	114 KiGa	YES_SHORT	41
7323 Vilters	Schulhausstrasse 4	104	YES_SHORT	38
7323 Vilters	Schulhausstrasse 4	Schulleiter	YES_SHORT	29
7323 Wangs	Vorderbergstrasse 2	Raum 003	YES_SHORT	79
7323 Wangs	Vorderbergstrasse 2	Raum 004	YES_SHORT	73
7323 Wangs	Vorderbergstrasse 2	Raum 001	YES_SHORT	71
7323 Wangs	Vorderbergstrasse 2	Raum 006	YES_SHORT	69
7323 Wangs	Vorderbergstrasse 2	Raum 002	YES_SHORT	57
7324 Vilters	Sonnenbergstrasse 70		YES_LONG	64
7324 Vilters	Aeulistrasse 8	Kitaviva	40	48
7324 Vilters	Aeulistrasse 8	Kitaviva	40	42
7326 Weisstannen	Weisstannerstrasse 290		YES_LONG	34
8638 Goldingen	Dorfstrasse 6	E1 S.	YES_SHORT	110
8638 Goldingen	Dorfstrasse 6	KG 1.2 hinten	YES_SHORT	180
8638 Goldingen	Dorfstrasse 6	KG 1.2	YES_SHORT	190
8638 Goldingen	Dorfstrasse		YES_LONG	156
8640 Rapperswil	Bachstrasse 19	Bastelraum	NO	440
8640 Rapperswil	St.Gallerstrasse 18	Schlafzimmer	YES_SHORT	56
8640 Rapperswil	Werkstrasse 11	Gumpizimmer	YES_SHORT	230
8640 Rapperswil	Werkstrasse 11	Essraum	YES_SHORT	88
8640 Rapperswil	Kreuzstrasse 42	Essraum	YES_SHORT	110
8640 Rapperswil	St.Gallerstrasse 117	Büro	YES_SHORT	86
8640 Rapperswil	St.Gallerstrasse 117	Wirbelzweig	YES_SHORT	63
8640 Rapperswil	Bachstrasse 19	Büro	YES_LONG	130
8640 Rapperswil	St.Gallerstrasse 18	Spielzimmer	YES_LONG	54
8640 Rapperswil	Kreuzstrasse 42	Delfin	YES_LONG	29
8640 Rapperswil	Neue Jonastrasse 65	Essraum	YES_LONG	240
8640 Rapperswil	Neue Jonastrasse 65	Spielraum	YES_LONG	75
8640 Rapperswil SG	Rietstrasse 66		YES_LONG	42
8640 Rapperswil SG	Rietstrasse 66		YES_LONG	48
8645 Jona	Bühlstrasse 8		YES_LONG	41
8645 Jona	Paradiesweg 7		YES_LONG	27
8645 Jona	Herrenberg 48,	Abstellraum UG	NO	790
8645 Jona	Tägernaustrasse 40	Turnhalle	YES_SHORT	48

8645 Jona	Tägernastrasse 40	Handarbeitszimmer 6	YES_SHORT	38
8645 Jona	Tägernastrasse 40	Holzwerkstatt 4	YES_SHORT	31
8645 Jona	Rainstrasse 2	Gruppenraum	YES_SHORT	83
8645 Jona	Rainstrasse 2	Schulzimmer EG	YES_SHORT	71
8645 Jona	Oberwiesstrasse 11	Kindergarten	YES_SHORT	150
8645 Jona	Oberwiesstrasse 11	Raum rechts DAZ	YES_SHORT	120
8645 Jona	Oberwiesstrasse 11	Kindergarten	YES_SHORT	89
8645 Jona	Weidenstrasse 17	E04 KiGa	YES_SHORT	130
8645 Jona	Weidenstrasse 7	Werkraum F01	YES_SHORT	150
8645 Jona	Busskirchstrasse 85	Raum links	YES_SHORT	48
8645 Jona	Busskirchstrasse 85	Raum rechts	YES_SHORT	44
8645 Jona	Weidenstrasse 9	Informatik D007	YES_SHORT	83
8645 Jona	Weidenstrasse 9	Geräteraum	YES_SHORT	63
8645 Jona	Rickenstrasse 71	Kindergarten UG U5	YES_SHORT	300
8645 Jona	Rickenstrasse 71	Kindergarten UG U5	YES_SHORT	120
8645 Jona	Säntisstrasse 24,	Zimmer links	YES_SHORT	140
8645 Jona	Säntisstrasse 24,	Zimmer rechts	YES_SHORT	110
8645 Jona	Florastrasse 20	S06	YES_SHORT	50
8645 Jona	Florastrasse 20	N02	YES_SHORT	35
8645 Jona	Rietstrasse 90	Mittagstisch	YES_SHORT	170
8645 Jona	Rietstrasse 90	Eingang links	YES_SHORT	21
8645 Jona	Schulweg 3-7	Handarbeit 202	YES_SHORT	360
8645 Jona	Schulweg 3-7	Tagesstruktur 304	YES_SHORT	200
8645 Jona	Schulweg 4	Zimmer Züger	YES_SHORT	150
8645 Jona	Schulweg 4	Zimmer Züger	YES_SHORT	150
8645 Jona	Paradiesweg 15	Raum 300	YES_SHORT	130
8645 Jona	Paradiesweg 15	106/107	YES_SHORT	13
8645 Jona	Paradiesweg 15	106/107 Infobox	YES_SHORT	10
8645 Jona	Kreuzstrasse 43	Informatikraum 2	YES_SHORT	160
8645 Jona	Kreuzstrasse 43	Holzwerkstatt	YES_SHORT	150
8645 Jona	Kreuzstrasse 43	Turnhalle Geräteraum	YES_SHORT	140
8645 Jona	Herrenberg 48,	Geräteraum	YES_SHORT	140
8645 Jona	Herrenberg 48,	Werkraum UG	YES_SHORT	410
8645 Jona	Herrenberg 48,	Schulzimmer E3	YES_SHORT	40

8645 Jona	Attenhoferstrasse 13	Geräteraum	YES_SHORT	200
8645 Jona	Attenhoferstrasse 13	Logopädie H02	YES_SHORT	190
8645 Jona	Attenhoferstrasse 13	M13 / Lendi	YES_SHORT	160
8645 Jona	Attenhoferstrasse 13	S12 / Rast	YES_SHORT	120
8645 Jona	Attenhoferstrasse 13	Nordtrakt N12	YES_SHORT	110
8645 Jona	Hanfländerstrasse 70	Zimmer Claudia Leutwiler	YES_SHORT	130
8645 Jona	Hanfländerstrasse 70	Wurzeltaz Riederer	YES_SHORT	130
8645 Jona	Hanfländerstrasse 70	Meienfeld	YES_SHORT	58
8645 Jona	Hanfländerstrasse 70	Meienfeld	YES_SHORT	53
8645 Jona	Burgeraustrasse 20	Eingang linke Seite	YES_SHORT	590
8645 Jona	Burgeraustrasse 20	Gruppenraum rechte Seite	YES_SHORT	580
8645 Jona	Burgeraustrasse 19	Pavillon Holz	YES_SHORT	53
8645 Jona	Burgeraustrasse 19	Pavillon Holz	YES_SHORT	40
8645 Jona	Porthofstrasse 15,	Eingang links	YES_SHORT	39
8645 Jona	Porthofstrasse 15,	Raum 1	YES_SHORT	37
8645 Jona	St. Gallerstrasse 44	U05	YES_SHORT	220
8645 Jona	St. Gallerstrasse 44	U01	YES_SHORT	130
8645 Jona	Burgeraustrasse 19	A01 Schulküche	YES_SHORT	920
8645 Jona	Burgeraustrasse 19	A14 Boxter	YES_SHORT	140
8645 Jona	Burgeraustrasse 19	N45 Neubau Schulküche	YES_SHORT	55
8645 Jona	Bollwiesstrasse 9	Betreuung Hauptraum	YES_SHORT	44
8645 Jona	Bollwiesstrasse 9	PS 007	YES_SHORT	43
8645 Jona	Bollwiesstrasse 9	MT138	YES_SHORT	25
8645 Jona	Holzswiesstrasse 12	Zimmer 5	YES_SHORT	34
8645 Rapperswil-Jona	Wurmsbach	Speisesaal	YES_SHORT	21
8645 Rapperswil-Jona	Wurmsbach	Aula	YES_SHORT	19
8716 Schmerikon	Birkenstrasse 7	Kiga West S08	YES_SHORT	34
8716 Schmerikon	Birkenstrasse 7	Zimmer 06 EG Naubeu	YES_SHORT	256
8716 Schmerikon	Birkenstrasse 7	Zimmer 05	YES_SHORT	52
8716 Schmerikon	Oberseestrasse 1	Werkstatt	YES_SHORT	363
8716 Schmerikon	Oberseestrasse 1	Nord, E4	YES_SHORT	86
8716 Schmerikon	Oberseestrasse 1	Zimmer 1	YES_SHORT	63
8716 Schmerikon	Oberseestrasse 1	Zimmer 11	YES_SHORT	73
8716 Schmerikon	Oberseeweg 1		YES_LONG	295

8716 Schmerikon	Birkenstrasse 7		YES_LONG	35
8716 Schmerikon			YES_LONG	164
8717 Benken	Schulstrasse 11	EG 6	YES_SHORT	32
8717 Benken	Schulstrasse 11	EG 6	YES_SHORT	25
8717 Benken	Schulstrasse 9	Kindergarten	YES_SHORT	26
8717 Benken	Schulstrasse 9	Zimmer Steiner	YES_SHORT	22
8717 Benken	Schulstrasse 9	Kindergarten UG	YES_SHORT	57
8717 Benken	Schulstrasse 9	Kindergarten UG	YES_SHORT	48
8717 Benken	Bahnhofstrasse 4	Kindergarten	YES_SHORT	62
8717 Benken	Bahnhofstrasse 4	Kindergarten	YES_SHORT	39
8717 Benken	Uznacherstrasse 2	Kita	YES_LONG	69
8717 Benken	Uznacherstrasse 2	Kita	YES_LONG	54
8718 Schänis	Oberdorf	Schulzimmer Z.	YES_SHORT	130
8718 Schänis	Chastli 3	Klassenzimmer 2	YES_SHORT	150
8718 Schänis	Chastli 3	Klassenzimmer 1	YES_SHORT	170
8718 Schänis	Hof 8	Kiga UG	YES_SHORT	190
8718 Schänis	Hof 8	Kiga UG	YES_SHORT	190
8718 Schänis	Oberdorf	Werkraum	NO	870
8718 Schänis	Oberdorf		YES_LONG	514
8722 Kaltbrunn	Schulhausstrasse 10	Schulzimmer ost R.	YES_SHORT	150
8722 Kaltbrunn	Schulhausstrasse 10	Werkraum UG	NO	570
8722 Kaltbrunn	Schulweg 9	Schulzimmer rechts M.	YES_SHORT	31
8722 Kaltbrunn	Schulweg 9	Schulzimmer links, R.	YES_SHORT	46
8722 Kaltbrunn	Schulweg 3	Kindergarten West	YES_SHORT	55
8722 Kaltbrunn	Schulweg 3	Kindergarten Ost	YES_SHORT	61
8722 Kaltbrunn	Schulweg 10	Schulzimmer D01	YES_SHORT	130
8722 Kaltbrunn	Schulweg 10	Raum 011	YES_SHORT	220
8722 Kaltbrunn	Lohrenwiese 2	KG West M.	YES_SHORT	56
8722 Kaltbrunn	Lohrenwiese 2	Bastelraum UG	YES_SHORT	180
8722 Kaltbrunn	Schulweg 1	Musikzimmer 023	YES_SHORT	33
8722 Kaltbrunn	Schulweg 1	Klassenzimmer 22	UNDEFINED	70
8722 Kaltbrunn	Käsereistrasse 6	Kindergarten EG	YES_SHORT	298
8722 Kaltbrunn	Käsereistrasse 6	Schulzimmer EG	YES_SHORT	299
8722 Kaltbrunn	Hof Oberkirch 5	Schulzimmer 5U37	UNDEFINED	92

8722 Kaltbrunn			NO	2331
8722 Kaltbrunn	Käsereistrasse 6	KiGa Nord	YES_SHORT	370
8722 Kaltbrunn	Käsereistrasse 6	KiGa Süd (Bless)	YES_SHORT	270
8723 Maseltrangen	Baumgarten 1335	Klassenzimmer EG F.	YES_SHORT	150
8723 Maseltrangen	Baumgarten 1335	Klassenzimmer EG F.	YES_SHORT	150
8723 Rufi	Dörfli 790	Schulzimmer L.	YES_SHORT	72
8723 Rufi	Dörfli 790	Schulzimmer K.	YES_SHORT	50
8725 Ernetschwil	Gommiswalderstrasse 2	Zimmer B02	YES_SHORT	83
8725 Ernetschwil	Gommiswalderstrasse 2	A01 KiGa	YES_SHORT	220
8726 Ricken	Dorf	Handarbeit	YES_SHORT	88
8726 Ricken	Dorf	Schulzimmer	YES_SHORT	44
8727 Walde SG	Oberrickenstrasse 10	Schulzimmer UG	YES_SHORT	100
8727 Walde SG	Oberrickenstrasse 10	Schulzimmer EG G.	YES_SHORT	25
8730 Uznach	Schulhausstrasse 6	Werkraum	YES_SHORT	98
8730 Uznach	Schulhausstrasse 6	Gymnastikraum	YES_SHORT	59
8730 Uznach	Schulhausstrasse 6	Werkraum	YES_LONG	55
8730 Uznach	Schulhausstrasse 6	Garderobe	NO	51
8730 Uznach	Schulhausstrasse 6	Turnhalle	YES_SHORT	25
8730 Uznach	Niederwiesstrasse 6	Kindergarten 1	YES_LONG	84
8730 Uznach	Niederwiesstrasse 6	Kindergarten 2	YES_LONG	71
8730 Uznach	Niederwiesstrasse 6	Lehrerzimmer	YES_SHORT	57
8730 Uznach	Niederwiesstrasse 6	Klassenzimmer 1	YES_LONG	50
8730 Uznach	Niederwiesstrasse 6	Klassenzimmer 2	YES_LONG	46
8730 Uznach	Niederwiesstrasse 6	Gruppenraum	YES_SHORT	46
8730 Uznach	Schulhausstrasse 5	Aula	YES_SHORT	131
8730 Uznach	Schulhausstrasse 5	044 Theorie	YES_SHORT	127
8730 Uznach	Schulhausstrasse 5	040 Theorie	YES_SHORT	80
8730 Uznach	Schulhausstrasse 5	041 Schulküche	YES_SHORT	72
8730 Uznach	Schulhausstrasse 5	045 Schulküche	YES_SHORT	57
8730 Uznach	Schulhausstrasse 5	Haustechnik, Büro Hauswart	YES_SHORT	55
8730 Uznach	Schulhausstrasse 11	Musikraum	YES_SHORT	206
8730 Uznach	Schulhausstrasse 11	Schlagzeugraum	NO	134
8730 Uznach	Schulhausstrasse 11	Schulsozialarbeit	YES_LONG	82
8730 Uznach	Schulhausstrasse 11	Mittagstisch	YES_SHORT	76

8730 Uznach	Schulhausstrasse 11	Spielecke	YES_SHORT	69
8730 Uznach	Schulhausstrasse 11	FSB Mittagstisch	NO	42
8730 Uznach	Schulhausstrasse 11	Informatik	NO	39
8730 Uznach	Schulhausstrasse 11	Klassenzimmer 22	YES_LONG	27
8730 Uznach	Schulhausstrasse 11	Klassenzimmer 20	YES_LONG	19
8730 Uznach	Schulhausstrasse 2	Geräteraum / Lager	NO	2302
8730 Uznach	Schulhausstrasse 2	Schulküche / Gruppenraum	YES_SHORT	908
8730 Uznach	Schulhausstrasse 2	Büro Hauswart	NO	565
8730 Uznach	Schulhausstrasse 2	Singsaal Rhythmik	YES_SHORT	443
8730 Uznach	Schulhausstrasse 2	Musikraum 6 (Beethoven)	NO	284
8730 Uznach	Schulhausstrasse 2	Musikraum 5 (Susato)	NO	282
8730 Uznach	Schulhausstrasse 2	Musikraum 8 (Elton John)	NO	270
8730 Uznach	Schulhausstrasse 2	Musikraum 7 (Mozart)	NO	265
8730 Uznach	Schulhausstrasse 2	Kindergarten 2	YES_LONG	104
8730 Uznach	Schulhausstrasse 2	Kindergarten 1	YES_LONG	58
8730 Uznach	Schulhausstrasse 4	Bar	NO	704
8730 Uznach	Schulhausstrasse 4	Partyraum	NO	680
8730 Uznach	Schulhausstrasse 4	Aufenthalt	NO	144
8730 Uznach	Herrenackerstrasse 29	Raucherraum	NO	37
8730 Uznach	Herrenackerstrasse 29	Gruppenraum	YES_SHORT	30
8730 Uznach	Herrenackerstrasse 29	Klassenzimmer	YES_LONG	27
8730 Uznach	Herrenackerstrasse 29	Werken Metall	YES_SHORT	23
8730 Uznach	Herrenackerstrasse 29	Turnhalle	YES_SHORT	22
8730 Uznach	Herrenackerstrasse 29	Werken Holz	YES_SHORT	20
8730 Uznach	Herrenackerstrasse 23	Büro Hauswart	YES_SHORT	290
8730 Uznach	Herrenackerstrasse 23	Töpferei 1	YES_SHORT	117
8730 Uznach	Herrenackerstrasse 23	Töpferei 2	YES_SHORT	98
8730 Uznach	Herrenackerstrasse 23	Gruppenraum	YES_SHORT	58
8730 Uznach	Herrenackerstrasse 23	Schulzimmer	YES_LONG	57
8730 Uznach	Herrenackerstrasse 23	Lehrerzimmer	YES_SHORT	53
8730 Uznach	Herrenackerstrasse 23	Büro Schulleitung	YES_LONG	51
8730 Uznach	Herrenackerstrasse 23	Schwimmbad	YES_SHORT	20
8730 Uznach	Rickenstrasse 19	Klassenzimmer	YES_LONG	502
8730 Uznach	Rickenstrasse 19	Gruppenraum	YES_LONG	210

8730 Uznach	Rickenstrasse 19	Logopädie	YES_LONG	99
8730 Uznach	Rickenstrasse 19	Büro Schulleitung	YES_LONG	99
8730 Uznach	Rickenstrasse 19	Speisesaal	YES_SHORT	68
8730 Uznach	Rickenstrasse 19	Logopädie	YES_LONG	62
8730 Uznach	Rickenstrasse 19	Lehrerzimmer	YES_SHORT	53
8730 Uznach	Rickenstrasse 19	Klassenzimmer	YES_LONG	43
8730 Uznach	Rickenstrasse 9	Ergotherapie	YES_LONG	596
8730 Uznach	Rickenstrasse 9	Werken	NO	546
8730 Uznach	Rickenstrasse 9	Maschinenraum	NO	531
8730 Uznach	Rickenstrasse 9	Aula	NO	297
8730 Uznach	Rickenstrasse 9	Klassenzimmer 11	YES_LONG	185
8730 Uznach	Rickenstrasse 9	Turnhalle	YES_SHORT	136
8730 Uznach	Rickenstrasse 9	Spracheilkindergarten	YES_LONG	83
8730 Uznach	Rickenstrasse 9	Logopädie	YES_LONG	37
8730 Uznach	Schulhausstrasse 3	Malatelier	NO	1010
8730 Uznach	Schulhausstrasse 3	Aufenthalt Hauswart	NO	880
8730 Uznach	Schulhausstrasse 3	Kopierraum (ehem. Schulzimmer)	NO	209
8730 Uznach	Schulhausstrasse 3	Büro IT (ehem. Schulzimmer)	YES_LONG	193
8733 Eschenbach SG	Rapperswilerstrasse 14	Raum 5A KG	YES_SHORT	25
8733 Eschenbach SG	Rapperswilerstrasse 14	Modellerraum	YES_SHORT	33
8733 Eschenbach SG	Kirchackerweg 8	KG Herbst Eingang links	YES_SHORT	55
8733 Eschenbach SG	Kirchweg 6	Kindergarten	YES_SHORT	110
8733 Eschenbach SG	Obergass 12	Zimmer J. KL4	YES_SHORT	150
8733 Eschenbach SG	Obergass 12	Medienraum	YES_SHORT	620
8733 Eschenbach SG	Rütistrasse 1	EG 02	UNDEFINED	690
8733 Eschenbach SG	Rütistrasse 1	Zimmer U2 TAZ	UNDEFINED	390
8734 Ermenswil	Lütschbachstrasse 3	Kindergarten	YES_SHORT	85
8735 St. Gallenkappel	Schulstrasse 1	Werken 2	YES_SHORT	250
8735 St. Gallenkappel	Schulstrasse 1	Kindergarten H.	YES_SHORT	57
8735 St. Gallenkappel	Schulstrasse 1	Werkstatt Metall	YES_SHORT	76
8735 St. Gallenkappel	Schulstrasse 1	Informatik 1	YES_SHORT	79
8737 Gommiswald	Schulstrasse 9	Musikzimmer Bj 1943	YES_SHORT	110
8737 Gommiswald	Schulstrasse 9	Treffpunkt altes Schulhaus	YES_SHORT	470
8737 Gommiswald	Rietwiesstrasse 9	Zimmer E1	YES_SHORT	48

8737 Gommiswald	Rietwiesstrasse 9	Werkraum U1	YES_SHORT	150
8737 Gommiswald	Frohsinnweg 2	Werkraum Ost Z1	YES_SHORT	31
8737 Gommiswald	Frohsinnweg 2	Zimmer E3, Handarbeit	YES_SHORT	37
8737 Gommiswald	Rietwiesstrasse 9		NO	39
8739 Rieden SG	Dorf 62	KiGa UG	YES_SHORT	240
8739 Rieden SG			YES_LONG	235
8872 Weesen	Hofstrasse 11	KG S.	YES_SHORT	29
8872 Weesen	Hofstrasse 11	KG UG	YES_SHORT	93
8872 Weesen	Wismetstrasse 2	KZ 01	YES_SHORT	43
8872 Weesen	Wismetstrasse 2	KZ 2	YES_SHORT	69
8872 Weesen	Hofstrasse 11		YES_LONG	40
8872 Weesen	Schulhausstrasse 7		YES_LONG	74
8873 Amden	Hofstettenstrasse 13	KG F.	YES_SHORT	100
8873 Amden	Hofstettenstrasse 13	KG G.	YES_SHORT	120
8873 Amden	Kirchstrasse 6	Klassenzimmer gelb	YES_SHORT	76
8873 Amden	Kirchstrasse 6	Klassenzimmer orange	YES_SHORT	82
8873 Amden	Kirchstrasse 6		YES_LONG	79
8877 Murg	Alte Staatsstrasse 12	Handarbeit Nebenzimmer	YES_SHORT	46
8877 Murg	Alte Staatsstrasse 12	Logopädie	YES_SHORT	1583
8877 Murg	Alte Staatsstrasse 12	Werkraum	NO	985
8877 Murg	Alte Staatsstrasse 12	Turnsaal	YES_SHORT	45
8877 Murg	schiffliweg 2	Lehrerzimmer	YES_SHORT	102
8877 Murg	schiffliweg 2	Blau	YES_SHORT	112
8877 Murg	schiffliweg 2	gelb	YES_SHORT	112
8877 Murg	Alte Staatsstrasse 12		YES_LONG	514
8877 Murg	Alte Staatsstrasse 12		YES_LONG	91
8877 Murg	Alte Staatsstrasse 12		YES_LONG	606
8877 Murg	Alte Staatsstrasse 12		YES_LONG	119
8880 Walenstadt	Schulhausgasse 9	Pavillon S01	YES_SHORT	51
8880 Walenstadt	Schulhausgasse 9	Pavillon S01	YES_SHORT	36
8880 Walenstadt	Schulhausgasse 9	A12	YES_LONG	68
8880 Walenstadt	Schulhausgasse 9	A13	YES_SHORT	100
8880 Walenstadt	Schulhausgasse 9	B01	YES_SHORT	130
8880 Walenstadt	Schulhausgasse 9	B03	YES_SHORT	220

8880	Walenstadt	Schulhausgasse 15	6	UNDEFINED	240
8880	Walenstadt	Schulhausgasse 15	04 LZ	UNDEFINED	360
8880	Walenstadt	Obstadtstrasse 28	Zi11	YES_SHORT	150
8880	Walenstadt	Obstadtstrasse 28	Zi01	YES_SHORT	160
8880	Walenstadt	Obstadtstrasse 26	Kiga Links	YES_SHORT	53
8880	Walenstadt	Obstadtstrasse 26	Kiga Rechts	YES_SHORT	59
8880	Walenstadt	Alte Landstrasse 5	Spirelraum	YES_SHORT	140
8880	Walenstadt	Alte Landstrasse 5	Essraum	YES_SHORT	150
8881	Tscherlach	Schulhausgasse 1		YES_LONG	118
8882	Unterterzen	Amazellenstrasse 2	E20	YES_SHORT	38
8882	Unterterzen	Amazellenstrasse 2	U17	NO	163
8882	Unterterzen	Amazellenstrasse 2	U16	NO	52
8882	Unterterzen	Amazellenstrasse 2	U05	YES_SHORT	105
8882	Unterterzen	Amazellenstrasse 2	U06	YES_SHORT	44
8882	Unterterzen	Amazellenstrasse 2		YES_LONG	65
8883	Quarten	Quartnerstrasse 2	SH Quarten, Turnhalle	NO	157
8883	Quarten	Quartnerstrasse 2	SH Quarten, Werkraum	NO	150
8883	Quarten	Quartnerstrasse 2		YES_LONG	30
8884	Oberterzen	Himpelusstrasse 2	Turnsaal	NO	3292
8884	Oberterzen	Himpelusstrasse 2		YES_LONG	265
8885	Mols	Schulhausstrasse 23	Turhalle	YES_SHORT	35
8885	Mols	Schulhausstrasse 23	Werkraum	NO	259
8885	Mols	Schulhausstrasse 23		YES_LONG	92
8887	Mels	Weisstannerstrasse 288	Schulhaus Weistannen, Schulzimmer EG	YES_SHORT	63
8887	Mels	Weisstannerstrasse 288	Schulhaus Weistannen, Schulzimmer EG	YES_SHORT	65
8887	Mels	Schulhausstrasse 2	Schulhaus Kleinfeld, 107	YES_SHORT	72
8887	Mels	Schulhausstrasse 2	Schulhaus Kleinfeld, 106	YES_SHORT	100
8887	Mels	Schulhausstrasse 2	Schulhaus Kleinfeld, 105	YES_SHORT	21
8887	Mels	Schulhausstrasse 2	Schulhaus Kleinfeld, 104	YES_SHORT	48
8887	Mels	Schulhausstrasse 2	Schulhaus Kleinfeld, 102	YES_SHORT	36
8887	Mels	Melibündtenweg 30	Turnhalle 3	YES_SHORT	38
8887	Mels	Melibündtenweg 30	Schulleiterbüro 004	YES_LONG	50
8887	Mels	Kirchstrasse 19	E3	YES_SHORT	140
8887	Mels	Kirchstrasse 19	E1	YES_SHORT	130

8887 Mels	Kirchstrasse 17	Kindergarten Kirchstrasse, Raum 2	YES_SHORT	65
8887 Mels	Kirchstrasse 17	Kiga Kirchstrasse, Raum 1	YES_SHORT	150
8887 Mels	Kirchstrasse 25	Kiga Dorf, 007	YES_SHORT	270
8887 Mels	Kirchstrasse 25	Kiga Dorf, 002	YES_SHORT	160
8887 Mels	Kirchstrasse 25		YES_LONG	40
8887 Mels	Schulhausstrasse 2		YES_LONG	123
8887 Mels	Melibündtenweg 30		YES_LONG	54
8887 Mels	Bahnhofstrasse 73		YES_LONG	89
8887 Mels	Kirchstrasse 25		YES_LONG	26
8887 Mels	Kirchstrasse 19		YES_LONG	86
8888 Heiligkreuz (Mels)	reschusstrasse 1	Kiga Heiligkreuz, 112	YES_SHORT	150
8888 Heiligkreuz (Mels)	reschusstrasse 1	Kiga Heiligkreuz, 110	YES_SHORT	170
8888 Heiligkreuz (Mels)	reschusstrasse 1	Kiga Heiligkreuz, 108	YES_SHORT	160
8888 Heiligkreuz (Mels)	Reschustrasse 1		YES_LONG	40
8890 Flums	Marktstrasse 8	SW-Trakt Kindergarten	YES_LONG	75
8890 Flums	Marktstrasse 8	SW-Trakt Werken Metall 0.04	NO	36
8890 Flums	Marktstrasse 8	SW-Trakt Werken Holz 0.02	YES_SHORT	42
8890 Flums	Marktstrasse 8	Mitteltrakt EG14	YES_SHORT	107
8890 Flums	Marktstrasse 8	Mitteltrakt EG15	YES_LONG	151
8890 Flums	Marktstrasse 8	NE-Trakt EG18	YES_LONG	185
8890 Flums	Marktstrasse 8	NE-Trakt EG22	YES_LONG	186
8890 Flums	Marktstrasse 8	NE-Trakt UG24	YES_SHORT	954
8890 Flums	Marktstrasse 8	NE-Trakt UG21	YES_SHORT	1867
8890 Flums	Bahnhofstrasse 23	Zimmer 12	YES_LONG	86
8890 Flums	Bahnhofstrasse 23	Turnhalle (Zimmer 5)	YES_LONG	310
8890 Flums	Bahnhofstrasse 23	Raum 4 UG	YES_SHORT	530
8890 Flums	Bahnhofstrasse 23	Zimmer 2	YES_LONG	674
8890 Flums	Bahnhofstrasse 23	Werken Zimmer 1	YES_LONG	692
8890 Flums	Schulstrasse 1	Werken Zimmer 10	YES_LONG	796
8890 Flums	Schulstrasse 1	Schulzimmer 4	YES_LONG	724
8890 Flums	Schulstrasse 1	Zimmer 3	YES_SHORT	229
8890 Flums	Schulstrasse 1	Zimmer 1	YES_SHORT	971
8890 Flums	Marktstrasse 8	EG 5.0	YES_SHORT	220
8890 Flums	Marktstrasse 8	EG 4.0	YES_SHORT	230

8890 Flums	Schulstrasse 1	Zimmer 3	YES_SHORT	250
8890 Flums	Schulstrasse 1	Zimmer 1	YES_SHORT	1000
8890 Flums	Schulstrasse 1	Zimmer 2	YES_SHORT	650
8890 Flums	Bahnhofstrasse 23	Raum 4 UG	YES_SHORT	610
8890 Flums	Marktstrasse 8		YES_LONG	40
8890 Flums	Bahnhofstrasse 23		YES_LONG	561
8890 Flums	Marktstrasse 8		YES_LONG	73
8892 Berschis	Unterdorfstrasse 14a	Musikzimmer	NO	59
8892 Berschis	Unterdorfstrasse 14a	ISF	YES_SHORT	62
8896 Flumserberg Bergheim	Flumserbergstrasse 24	PS Grossberg Hof, Schulzi. 2./3. Klasse	YES_SHORT	40
8896 Flumserberg Bergheim	Flumserbergstrasse 24	PS Grossberg Hof, Schulzi. 2./3. Klasse	YES_SHORT	44
8896 Flumserberg Bergheim	Flumserbergstrasse 70		YES_LONG	42
9000 St. Gallen	Sonnenstrasse 16	Aula	YES_LONG	68
9000 St. Gallen	Sonnenstrasse 16	Lager Keller	NO	198
9000 St. Gallen	Sonnenstrasse 16	Hort	YES_LONG	45
9000 St. Gallen	Sonnenstrasse 16	Büro Schulleitung	YES_LONG	50
9000 St. Gallen	Sonnenstrasse 16		NO	53
9000 St. Gallen	Vadianstrasse 48		NO	27
9000 St. Gallen	Schreinerstrasse 5		YES_LONG	140
9000 St.Gallen	Fähnernstrasse 2	Hort Hauptraum	NO	23
9000 St.Gallen	Fähnernstrasse 2	Vorraum	NO	17
9000 St.Gallen	Obere Berneggstrasse 81	Kindergarten	YES_SHORT	42
9000 St.Gallen	Obere Berneggstrasse 81	Vorraum	YES_SHORT	27
9000 St.Gallen	Teufenerstrasse 146	Essraum klein	YES_SHORT	27
9000 St.Gallen	Teufenerstrasse 146	Hauptraum	YES_SHORT	25
9000 St.Gallen	Guggerstrasse 8	Kindergarten	YES_SHORT	112
9000 St.Gallen	Guggerstrasse 8	Lageraum	NO	110
9000 St.Gallen	Sonnenstrasse 16	U111	NO	50
9000 St.Gallen	Sonnenstrasse 16	Kindergarten	YES_SHORT	30
9000 St.Gallen	Gerhardtstrasse 12-16	Gerhardtstrasse 12, Raum "2"	NO	26
9000 St.Gallen	Gerhardtstrasse 12-16	Gerhardtstrasse 12, Raum "1" (M.K.)	YES_SHORT	25
9000 St.Gallen	Herisauerstrasse 88	Kindergarten 88b	YES_SHORT	100
9000 St.Gallen	Herisauerstrasse 88	Kindergarten 88a	YES_SHORT	99
9000 St.Gallen	Gsellstrasse 10	Schulzimmer 1 (P.J.)	YES_SHORT	46

9000 St.Gallen	Gsellstrasse 10	Büro Hauswartung	NO	43
9000 St.Gallen	Gsellstrasse 10	Bibliothek	YES_SHORT	41
9000 St.Gallen	Sturzeneggstrasse 33	Hof 2, UG7	YES_SHORT	33
9000 St.Gallen	Sturzeneggstrasse 33	Hof 2, UG6	YES_SHORT	30
9000 St.Gallen	Sturzeneggstrasse 33	Hof 1, UG2	YES_SHORT	29
9000 St.Gallen	Sturzeneggstrasse 33	Hof 1, UG1	YES_SHORT	28
9000 St.Gallen	St.Georgen-Strasse 141	BA02	YES_SHORT	53
9000 St.Gallen	St.Georgen-Strasse 141	BA01	YES_SHORT	31
9000 St.Gallen	Wolfgangstrasse 15	Trakt E, E3	YES_SHORT	97
9000 St.Gallen	Wolfgangstrasse 15	Trakt E, E4	YES_SHORT	80
9000 St.Gallen	Wolfgangstrasse 15	Trakt B, B3	NO	66
9000 St.Gallen	Wolfgangstrasse 15	Trakt B, B1	YES_SHORT	53
9000 St.Gallen	Wolfgangstrasse 15	Trakt A, A5	NO	31
9000 St.Gallen	Unterer Brühl 3	Tonraum	NO	170
9000 St.Gallen	Unterer Brühl 3	Holzwerkstatt 002	NO	57
9000 St.Gallen	Unterer Brühl 3	E04	NO	38
9000 St.Gallen	Notkerstrasse 24	Makerspace	NO	140
9000 St.Gallen	Notkerstrasse 24	U006	NO	83
9000 St.Gallen	Notkerstrasse 24	E002	NO	41
9015 St. Gallen			YES_LONG	96
9015 St. Gallen			YES_LONG	96
9015 St. Gallen			YES_LONG	86
9015 St. Gallen			YES_LONG	80
9015 St. Gallen			YES_LONG	59
9015 St. Gallen			YES_LONG	64
9015 St. Gallen			NO	215
9015 St. Gallen			NO	155
9030 Abtwil SG	Ebnet 2084		YES_LONG	48
9034 Eggersriet		Logopädie	NO	64
9034 Eggersriet		KiGa	YES_SHORT	49
9034 Eggersriet	Mühlbachstrasse 1	Werken	NO	83
9034 Eggersriet	Mühlbachstrasse 1	16, Handarbeit E	NO	42
9036 Grub SG		KiGa	YES_SHORT	51
9036 Grub SG		Lehrerzimmer	NO	40

9036 Grub SG	Schulweg 752	7	NO	59
9036 Grub SG	Schulweg 752	9	NO	35
9113 Degersheim	Schulstrasse 15	Schulküche	NO	53
9113 Degersheim	Schulstrasse 15	Schulzimmer 201	YES_SHORT	51
9113 Degersheim	Turnplatzweg 2a	KiGa	YES_SHORT	100
9113 Degersheim	Turnplatzweg 2a	Malzimmer	YES_SHORT	71
9113 Degersheim	Turnplatzweg 2a	Büro Schulleitung	YES_SHORT	45
9113 Degersheim	Turnplatzweg 2a	TTG STa008	NO	44
9113 Degersheim	Schulstrasse 11	Werken	NO	170
9113 Degersheim	Schulstrasse 11	KiGa 1, S./L.	YES_SHORT	39
9113 Degersheim	Hauptstrasse 53	Vorraum	YES_SHORT	25
9113 Degersheim	Hauptstrasse 53	KiGa	YES_SHORT	22
9113 Degersheim	Bergstrasse 13	KiGa Z./L.	YES_SHORT	220
9113 Degersheim	Bergstrasse 13	Lernschloss	NO	136
9113 Degersheim	Feldstrasse 2	Essraum	YES_SHORT	61
9113 Degersheim	Feldstrasse 2	Kita hinteres Zimmer	YES_SHORT	59
9113 Degersheim	Unterdorfstrasse 19	Primarstufe Gumpizimmer	YES_SHORT	99
9113 Degersheim	Unterdorfstrasse 19	Primarstufe Küche	YES_SHORT	29
9113 Degersheim	Unterdorfstrasse 19	Basisstufe	YES_SHORT	28
9113 Degersheim	Unterdorfstrasse 19	Basisstufe Saal	YES_SHORT	22
9113 Degersheim	Mämetschwil 1267	Keller	YES_SHORT	47
9113 Degersheim	Mämetschwil 1267	Werkstatt	YES_SHORT	44
9122 Mogelsberg	Russenstrasse 9	Gemeinschaftsraum	NO	100
9122 Mogelsberg	Russenstrasse 9	Gruppenraum 1	YES_SHORT	44
9122 Mogelsberg	Russenstrasse 9	Schulzimmer 1	YES_SHORT	44
9125 Brunnadern	Haselackerstrasse 4	Werken	YES_SHORT	1100
9125 Brunnadern	Haselackerstrasse 4	Textiles Werken	YES_SHORT	140
9125 Brunnadern	Rössliwiese	Kindergarten F.	YES_SHORT	44
9126 Necker	Hauptstrasse 13	Küche Therieraum	NO	83
9126 Necker	Hauptstrasse 13	Textiles Gestalten	NO	73
9127 St. Peterzell	Dorf 13	HW E2/E3	YES_SHORT	78
9127 St. Peterzell	Dorf 13	KiGa Primarschule	YES_SHORT	240
9200 Gossau SG	Bahnhofstrasse 11	E002	YES_SHORT	100
9200 Gossau SG	Bahnhofstrasse 11	E103	YES_SHORT	25

9200 Gossau SG	Bahnhofstrasse 11	E102	YES_SHORT	40
9200 Gossau SG	Bahnhofstrasse 11	O101	YES_SHORT	39
9200 Gossau SG	Bahnhofstrasse 11	E003	YES_SHORT	52
9200 Gossau SG	Bahnhofstrasse 11	Werken U001	YES_SHORT	1093
9200 Gossau SG	Bahnhofstrasse 11	Mehrzweckraum U002	YES_SHORT	464
9200 Gossau SG	Bahnhofstrasse 11	E001	YES_SHORT	126
9200 Gossau SG	Bahnhofstrasse 11	Lager	NO	277
9200 Gossau SG	Bahnhofstrasse 11	Abwartraum	NO	3456
9203 Niederwil	Im Dorf 10	Werken	YES_SHORT	80
9203 Niederwil	Im Dorf 10	Handarbeit	YES_SHORT	62
9203 Niederwil	Im Dorf 10	laich	YES_SHORT	57
9203 Niederwil	Im Dorf 10	Manser	YES_SHORT	35
9203 Niederwil	Im Dorf 10	US2	YES_SHORT	500
9203 Niederwil	Im Dorf 10	ISF Z.	YES_SHORT	260
9205 Waldkirch	Arneggerstrasse 13		YES_LONG	58
9205 Waldkirch	Arneggerstrasse 15		YES_LONG	49
9230 Flawil	St.Gallerstrasse 88	Gruppe Dachs	YES_SHORT	280
9230 Flawil	St.Gallerstrasse 88	Leitungszimmer	YES_SHORT	200
9230 Flawil	Landbergstrasse 9	F006	YES_SHORT	65
9230 Flawil	Landbergstrasse 9	F001	YES_SHORT	59
9230 Flawil	Botsberg 3632	StudiE	YES_SHORT	74
9230 Flawil	Botsberg 3632	Handarbeit	YES_SHORT	70
9230 Flawil	Landbergstrasse 45	T1 1.U104	YES_SHORT	210
9230 Flawil	Landbergstrasse 45	T3 3.002	YES_SHORT	86
9230 Flawil	Landbergstrasse 45	T1 1.010	YES_SHORT	79
9230 Flawil	Botsberg 3632	blau	YES_SHORT	93
9230 Flawil	Botsberg 3632	gelb	YES_SHORT	77
9230 Flawil	Schulstrasse 6	Zimmer 2 V/B	YES_SHORT	92
9230 Flawil	Enzenbühlstrasse 50	5. Klasse RB/LB-S	YES_SHORT	330
9230 Flawil	Enzenbühlstrasse 50	Werkraum	YES_SHORT	290
9230 Flawil	Wilerstrasse 93	Fonte	YES_SHORT	220
9230 Flawil	Wilerstrasse 93	Vara	YES_SHORT	93
9230 Flawil	Landbergstrasse 41	LA40 Kiga Rot	YES_SHORT	140
9230 Flawil	Landbergstrasse 41	LA40 Kiga Gelb	YES_SHORT	110

9230 Flawil	Grundstrasse 7	Zimmer M/Z	YES_SHORT	45
9230 Flawil	Grundstrasse 7	Zimmer F/F	YES_SHORT	35
9231 Egg-Flawil	Egg 1414	Kindizimmer	YES_SHORT	60
9240 Uzwil	Taaholzstrasse 6		YES_LONG	47
9240 Uzwil	Bahnhofstrasse 101	Sammelraum	YES_SHORT	110
9240 Uzwil	Bahnhofstrasse 101	Speisesaal	YES_SHORT	62
9240 Uzwil	Schulhausstrasse 12	Werkraum	NO	66
9240 Uzwil	Schulhausstrasse 12	Bibliothek/Werkraum	NO	48
9240 Uzwil		Büro Hauswart	NO	1000
9240 Uzwil	Schulhausstrasse 12	003	YES_SHORT	35
9240 Uzwil	Schulhausstrasse 12	001	YES_SHORT	34
9240 Uzwil	Ahornstrasse 10	001	YES_LONG	62
9240 Uzwil	Ahornstrasse 10	004 (nuillnullvier)	YES_LONG	57
9240 Uzwil	Fichtenstrasse 69	2/links	YES_LONG	47
9240 Uzwil	Wiesentalstrasse 83	KiGa	YES_LONG	22
9240 Uzwil	Bahnhofstrasse 105a	Bastelraum	YES_LONG	52
9240 Uzwil	Bahnhofstrasse 105a	KiGa	YES_LONG	35
9240 Uzwil	Taaholzstrasse 6	KiGa links	YES_LONG	49
9240 Uzwil	Taaholzstrasse 6	Vorraum KiGa rechts	YES_LONG	44
9240 Uzwil	Wiesentalstrasse 83	Vorraum	YES_SHORT	38
9242 Oberuzwil	Wiesentalstrasse 35		YES_LONG	107
9242 Oberuzwil			YES_LONG	31
9242 Oberuzwil	Schützensgartenstrasse 11	Quartierschule	YES_SHORT	100
9242 Oberuzwil	Schützensgartenstrasse 11	Holzwerken	NO	84
9242 Oberuzwil	Schützensgartenstrasse 11	Metallwerken	NO	22
9242 Oberuzwil	Schulstrasse 7	H4, ISF W.	NO	295
9242 Oberuzwil	Schulstrasse 7	Werken Ost	NO	190
9242 Oberuzwil	Schulstrasse 7	H1, Gemeinschaftsraum	YES_SHORT	100
9242 Oberuzwil	Schulstrasse 7	Provisorium Mitte	YES_SHORT	69
9242 Oberuzwil	Schulstrasse 7	H1, Ruheraum	YES_SHORT	68
9242 Oberuzwil	Schulstrasse 7	H4, Schüler GRAU	YES_SHORT	37
9243 Jonschwil	Schulstrasse 13		YES_LONG	277
9243 Jonschwil	Steigstrasse 1455		YES_LONG	96
9243 Jonschwil	Steigstrasse 1455		YES_LONG	31

9243 Jonschwil	Sonnenrainstrasse	Malzimmer	NO	200
9243 Jonschwil	Steigstrasse	Schulverwaltung	YES_SHORT	72
9243 Jonschwil	Steigstrasse	Informatikzimmer	YES_SHORT	71
9243 Jonschwil	Steigstrasse	Textiles Werken	YES_SHORT	56
9243 Jonschwil	Sonnenrainstrasse	Kiga B	YES_SHORT	120
9244 Niederuzwil	Marktstrasse 21		YES_LONG	62
9244 Niederuzwil	Herrenhofstrasse 25		YES_LONG	112
9244 Niederuzwil	Kirchstrasse 4	U1	NO	160
9244 Niederuzwil	Döbeli 3067	Therapieraum	NO	130
9244 Niederuzwil	Bahnhofstrasse 121	Blau 108	NO	
9244 Niederuzwil	Schöntalstrasse 2	Alt06 Schwimmkeller	NO	96
9244 Niederuzwil	Herrenhofstrasse 25	55er Bau, Lehrerzimmer	NO	180
9244 Niederuzwil	Kindergartenweg 11	Garderobe	YES_SHORT	170
9244 Niederuzwil	Schöntalstrasse 2	Neubau 04	YES_SHORT	70
9244 Niederuzwil	Schöntalstrasse 2	Neubau 003	YES_SHORT	38
9244 Niederuzwil	Kirchstrasse 6	Zimmer 2	YES_SHORT	21
9244 Niederuzwil	Bahnhofstrasse 121	Gelb 101 Chemie	YES_SHORT	62
9244 Niederuzwil	Bahnhofstrasse 121	Gelb 002	YES_SHORT	53
9244 Niederuzwil	Bahnhofstrasse 121	Gelb 105	YES_SHORT	
9244 Niederuzwil	Schöntalstrasse 2	007 Altbau	YES_SHORT	74
9244 Niederuzwil	Kirchstrasse 6	Zimmer 1	YES_SHORT	31
9244 Niederuzwil	Bienenstrasse 40	Kindergarten I (rechts)	YES_SHORT	140
9244 Niederuzwil	Bienenstrasse 40	Kindergarten II	YES_SHORT	110
9244 Niederuzwil	Bankstrasse 9	Vorraum	YES_SHORT	240
9244 Niederuzwil	Bankstrasse 9	Kindergarten	YES_SHORT	190
9244 Niederuzwil	in der Breiti 22a	WC	YES_SHORT	42
9244 Niederuzwil	in der Breiti 22a	Kindergarten	YES_SHORT	34
9244 Niederuzwil	Herrenhofstrasse 25	Altbau ALT001	YES_SHORT	85
9244 Niederuzwil	Herrenhofstrasse 25	Altbau ALT003	YES_SHORT	77
9244 Niederuzwil	Herrenhofstrasse 25	67er Bau, 003	YES_SHORT	48
9244 Niederuzwil	Herrenhofstrasse 25	67er Bau, 001	YES_SHORT	38
9244 Niederuzwil	Kirchstrasse 4	04	YES_SHORT	38
9244 Niederuzwil	Kirchstrasse 4	02	YES_SHORT	30
9244 Niederuzwil	Kindergartenweg 11	Kindergarten	YES_SHORT	150

9245 Oberbüren	Billwilerstrasse 12	Theorieraum 02	YES_SHORT	380
9245 Oberbüren	Billwilerstrasse 12	Schulzimmer #15	YES_LONG	320
9245 Oberbüren	Billwilerstrasse 12	Sitzungszimmer -1	NO	360
9245 Oberbüren	Billwilerstrasse 12	Schulzimmer Nr. 17	YES_LONG	370
9245 Oberbüren	Billwilerstrasse 12	Werkraum 05	NO	430
9245 Oberbüren	Chäsiwis 1970	Werken E6	UNDEFINED	369
9245 Oberbüren	Chäsiwis 1970	Musikzimmer U10	NO	111
9245 Oberbüren	Chäsiwis 1970	Informatik E11	YES_SHORT	99
9245 Oberbüren	Chäsiwis 1970	Singraum E9	YES_SHORT	104
9245 Oberbüren	Chäsiwis 1970	Sekretariat E5	YES_SHORT	189
9245 Oberbüren	Billwilerstrasse 12		YES_LONG	489
9245 Sonnental	Abt Bedastrasse 71	Turnhalle	NO	38
9245 Sonnental	Abt Bedastrasse 71	Werkraum 01	YES_SHORT	85
9246 Niederbüren	Staatsstrasse 59		YES_LONG	32
9246 Niederbüren	Gossauerstrasse 25	SHP	YES_SHORT	81
9246 Niederbüren	Gossauerstrasse 25	5. Klasse P.R.	YES_SHORT	67
9246 Niederbüren	Gossauerstrasse 25	6. Klasse N.W.	YES_SHORT	40
9247 Henau	Schulhausstrasse 12		YES_LONG	76
9247 Henau	Schulhausstrasse 3	Musiklokal	NO	260
9247 Henau	Schulhausstrasse 3	Kindergarten 1	YES_LONG	25
9247 Henau	Schulhausstrasse 3	Musikzimmer	NO	23
9248 Bichwil	Kreienbergstrasse 7	Klassenzimmer 1	YES_SHORT	51
9248 Bichwil	Kreienbergstrasse 7	Handarbeit	YES_SHORT	37
9249 Algetshausen	Schulweg 2		YES_LONG	97
9249 Algetshausen	Schulweg 2	Lagerraum hinten links	NO	80
9249 Algetshausen	Schulweg 2	Vorbereitungszimmer	NO	66
9300 Wittenbach	Grünaustrasse 2		YES_LONG	45
9422 Staad SG	Steigstrasse 1		YES_LONG	64
9422 Staad SG	Steigstrasse 1		YES_LONG	47
9424 Rheineck			YES_LONG	51
9425 Thal	Töberstrasse 49		YES_LONG	32
9435 Heerbrugg	Römerstrasse 10	EG Vorstufe 2	YES_SHORT	24
9435 Heerbrugg	Römerstrasse 10	UG Malatelier	YES_SHORT	59
9435 Heerbrugg	Römerstrasse 10	UG Activity - Physio	YES_SHORT	48

9435 Heerbrugg	Sonnenbergstrasse 214		YES_LONG	53
9436 Balgach	Breitestrasse 4		NO	40
9437 Marbach	Oberfeld 312	Mina	YES_SHORT	340
9437 Marbach SG	Steingut 814	K3	YES_SHORT	77
9437 Marbach SG	Steingut 814	K2	YES_SHORT	86
9437 Marbach SG	Steingut 814	K1	YES_SHORT	70
9437 Marbach SG	Bergstrasse 3	E2	YES_SHORT	117
9437 Marbach SG	Bergstrasse 3	E1	YES_SHORT	34
9437 Marbach SG	Rietstrasse 17	Büro Sekretariat	YES_SHORT	108
9437 Marbach SG	Rietstrasse 21	E3 Handarbeit	YES_SHORT	128
9437 Marbach SG	Rietstrasse 21		YES_LONG	127
9437 Marbach SG	Rietstrasse 21		NO	89
9445 Rebstein	Burgstrasse 25	Lehrerzimmer	NO	450
9445 Rebstein	Ergetenstrasse 40	U0	YES_SHORT	58
9445 Rebstein	Ergetenstrasse 40	E2	YES_SHORT	80
9445 Rebstein	Ergetenstrasse 40	E15	YES_SHORT	36
9445 Rebstein	Bahnhofweg 6	Raum 1	YES_SHORT	73
9445 Rebstein	Bahnhofweg 6	Raum 1	YES_SHORT	71
9445 Rebstein	Bergstrasse 45	E3	YES_SHORT	60
9445 Rebstein	Ergetenstrasse 29	KiGa 1	YES_SHORT	110
9445 Rebstein	Ergetenstrasse 29	KiGa 3	YES_SHORT	78
9445 Rebstein	Mühlenerstrasse 24	KiGa	YES_SHORT	230
9445 Rebstein	Mühlenerstrasse 24	KiGa	YES_SHORT	200
9445 Rebstein	Isenbühlstrasse 9	KiGa	YES_SHORT	99
9445 Rebstein	Isenbühlstrasse 9	KiGa	YES_SHORT	94
9445 Rebstein	Burgstrasse 25	1.1	YES_LONG	45
9445 Rebstein	Bergstrasse 45	E1	YES_LONG	93
9450 Altstätten	Rorschacherstrasse 7	Krippe Zauberbox	YES_SHORT	58
9450 Altstätten	Rorschacherstrasse 7	Spielzimmer	YES_SHORT	45
9450 Altstätten SG	Heidenerstrasse 5	1.2	YES_SHORT	58
9450 Altstätten SG	Heidenerstrasse 5	1.1	YES_SHORT	93
9450 Altstätten SG	Wiesentalstrasse 8	Turnhalle	YES_SHORT	86
9450 Altstätten SG	Wiesentalstrasse 8	Werkraum U6	YES_SHORT	191
9450 Altstätten SG	Wiesentalstrasse 8	Metallwerkstatt	YES_SHORT	121

9450 Altstätten SG	Wiesentalstrasse 8	Holzwerkstatt	YES_SHORT	127
9450 Altstätten SG	Heidenerstrasse 5	Turnhalle	UNDEFINED	48
9450 Altstätten SG	Heidenerstrasse 5	Handarbeit	UNDEFINED	300
9450 Altstätten SG	Heidenerstrasse 5	Kleinklasse K.	YES_SHORT	127
9450 Altstätten SG	Heidenerstrasse 5	informatik	YES_LONG	40
9450 Altstätten SG	Heidenerstrasse 5	Mehrzweckraum	YES_SHORT	728
9450 Altstätten SG	Klausstrasse 10	Spielgruppe	YES_SHORT	38
9450 Altstätten SG	Klausstrasse 10	Förderzimmer	YES_SHORT	31
9450 Altstätten SG	Klausstrasse 10	Kindergarten	YES_SHORT	27
9450 Altstätten SG	Klausstrasse 10	Keller	YES_SHORT	172
9450 Altstätten SG	Klausstrasse 8	Fürderzimmer	YES_SHORT	91
9450 Altstätten SG	Klausstrasse 8	Werkraum	YES_SHORT	85
9450 Altstätten SG	Klausstrasse 8	Mehrzweckraum	YES_SHORT	104
9450 Altstätten SG	Feldstrasse 3	Garderobe rechts	YES_SHORT	21
9450 Altstätten SG	Feldstrasse 3	Garderobe links	YES_SHORT	25
9450 Altstätten SG	Städlenstrasse 14	Spielraum EG	YES_SHORT	53
9450 Altstätten SG	Rorschacherstrasse 5	04 W.	YES_SHORT	100
9450 Altstätten SG	Rorschacherstrasse 5	01 F.	YES_SHORT	194
9450 Altstätten SG	Bildstrasse 10	E3 Schulsozialarbeit	YES_SHORT	34
9450 Altstätten SG	Bildstrasse 10	Schulleitung E2	YES_SHORT	67
9450 Altstätten SG	Heidenerstrasse 5		UNDEFINED	474
9450 Altstätten SG	Heidenerstrasse 5		YES_LONG	577
9450 Altstätten SG	Heidenerstrasse 5		UNDEFINED	253
9450 Altstätten SG	Heidenerstrasse 5		YES_LONG	78
9450 Altstätten SG	Heidenerstrasse 5		YES_LONG	552
9450 Altstätten SG	Alte Landstrasse 6		NO	59
9450 Altstätten SG	Alte Landstrasse 6		NO	145
9450 Altstätten SG	Alte Landstrasse 6		NO	67
9450 Altstätten SG	Alte Landstrasse 6		NO	50
9450 Altstätten SG	Wiesentalstrasse 8		YES_LONG	57
9450 Altstätten SG	Bildstrasse 10		YES_LONG	77
9450 Altstätten SG	Rorschacherstrasse 5		YES_LONG	234
9450 Altstätten SG	Klausstrasse 8		YES_LONG	43
9450 Lüchingen	Sonnenhügel	Gruppenraum	NO	46

9450 Lüchingen	Sonnenhügel	EG Kindi	YES_SHORT	38
9450 Lüchingen	Roosen	Zimmer 4	YES_SHORT	130
9450 Lüchingen	Roosen	Zimmer 2	YES_SHORT	77
9450 Lüchingen	Roosen	Zimmer 3	YES_SHORT	47
9450 Lüchingen	Schulweg 21	Werken	NO	210
9450 Lüchingen	Schulweg 21	Klassenzimmer B.	YES_SHORT	31
9451 Kriessern	Kirchdorfstrasse 12	PC-Raum	NO	150
9451 Kriessern	Schulstrasse 21	KiGa	YES_SHORT	79
9451 Kriessern	Schulstrasse 21	KiGa	YES_SHORT	52
9451 Kriessern	Kirchdorfstrasse 12	Handarbeit	YES_SHORT	180
9451 Kriessern	Hochfeldstrasse 12	KiGa	YES_SHORT	100
9451 Kriessern	Hochfeldstrasse 12	KiGa	YES_SHORT	84
9452 Hinterforst	Im Bächis 39	Ausweichzimmer	NO	290
9452 Hinterforst	Im Bächis 39	Werkraum	NO	150
9452 Hinterforst	Im Bächis 39	Spielgruppe	YES_SHORT	90
9452 Hinterforst	Im Bächis 39	Lehrerzimmer	NO	48
9452 Hinterforst	Im Bächis 39	Klasse 3/4	YES_SHORT	46
9452 Hinterforst	Im Bächis 39	KiGa Süd	YES_SHORT	44
9453 Eichberg	Schulhausstrasse 1		YES_LONG	25
9453 Eichberg	Schulhausstrasse 1	Gruppenraum	YES_SHORT	72
9453 Eichberg	Schulhausstrasse 1	Zi. Baumgartner	YES_SHORT	67
9453 Eichberg	Schulhausstrasse 1	KiGa OG	YES_SHORT	30
9453 Eichberg	Schulhausstrasse 1	KiGa EG	YES_SHORT	24
9462 Montlingen	Bergliweg 6	-1.04 Metall	NO	360
9462 Montlingen	Bergliweg 6	1.03	YES_SHORT	110
9462 Montlingen	Bergliweg 6	1.02	YES_SHORT	88
9462 Montlingen	Hinterburgstrasse 41	Aufenthalt rechts	YES_SHORT	58
9462 Montlingen	Hinterburgstrasse 41	Kids-Plus (links)	YES_SHORT	50
9463 Oberriet	Bergstrasse 37	KiGa	YES_SHORT	84
9463 Oberriet	Bergstrasse 37	1. und 2. Klasse	YES_SHORT	69
9463 Oberriet	Staatsstrasse 131	Hauptgebäude E.05	NO	110
9463 Oberriet	Staatsstrasse 131	Hauptgebäude 1.06	YES_SHORT	100
9463 Oberriet	Staatsstrasse 131	Hauptgebäude 1.04	YES_SHORT	100
9463 Oberriet	Staatsstrasse 131	Altbau U.01	YES_SHORT	76

9463 Oberriet	Staatsstrasse 131	Altbau E.01	NO	23
9463 Oberriet	Alvierstrasse 1	Schulleitung	YES_SHORT	120
9463 Oberriet	Alvierstrasse 1	Klasse 5	YES_SHORT	68
9463 Oberriet	Kirchstrasse 4	Zi 68 U2	NO	74
9463 Oberriet	Kirchstrasse 4	Religionszimmer	NO	41
9463 Oberriet	Burgweg 10	KiGa A	YES_SHORT	34
9463 Oberriet	Burgweg 10	KiGa C	YES_SHORT	26
9463 Oberriet	Burgweg 10	KiGa B	YES_SHORT	23
9463 Oberriet	Kirchstrasse 4	Zimmer Schlegel	YES_SHORT	100
9463 Oberriet	Kirchstrasse 4	Logopädie	YES_SHORT	95
9463 Oberriet	Staatsstrasse 87	Kindergarten	YES_SHORT	72
9463 Oberriet	Staatsstrasse 87	Zimmer 7	YES_SHORT	63
9463 Oberriet	Staatsstrasse 87	Zimmer 2	YES_SHORT	28
9464 Lienz	Im Wegacker 17		YES_LONG	30
9464 Lienz	Im Wegacker 17	Förderraum	YES_SHORT	58
9464 Lienz	Im Wegacker 17	1.2	YES_SHORT	58
9464 Rüthi (Rheintal)	Kamorstrasse 2		YES_LONG	45
9465 Salez	Rheinhofstrasse 1	U6	NO	85
9465 Salez	Rheinhofstrasse 1	Tonkeller	NO	74
9466 Senwald	Zil 12	202	YES_SHORT	39
9466 Senwald	Zil 12	202	YES_SHORT	39
9467 Frümsern	Schulhausstrasse 2	1	YES_SHORT	130
9467 Frümsern	Schulhausstrasse 2	U2	YES_SHORT	120
9467 Frümsern	Schulhausstrasse 2	KiGa	YES_SHORT	61
9467 Frümsern	Schulhausstrasse 2	KiGa	YES_SHORT	53
9468 Sax	Gaditsch 15	U4	YES_SHORT	83
9468 Sax	Gaditsch 15	U3	YES_SHORT	78
9469 Haag	Giessenstrasse 4	210	YES_SHORT	170
9469 Haag	Giessenstrasse 4	201	NO	84
9469 Haag	Giessenstrasse 4	208	YES_SHORT	78
9469 Haag	Giessenstrasse 4	206	YES_LONG	63
9469 Haag	Giessenstrasse 4	202	YES_SHORT	48
9470 Buchs SG			YES_LONG	27
9500 Wil SG	Klosterweg 5	Theorieraum B	YES_SHORT	59

9500 Wil SG	Klosterweg 5	SHP H.	YES_SHORT	37
9500 Wil SG	Tonhallestrasse 31	Werken	YES_SHORT	120
9500 Wil SG	Tonhallestrasse 31	3 (G)	YES_SHORT	45
9500 Wil SG	Glärnischstrasse 26	B01	YES_SHORT	58
9500 Wil SG	Glärnischstrasse 26	Werken	YES_SHORT	370
9500 Wil SG	Lindenhofstrasse 19	4 M.	YES_SHORT	58
9500 Wil SG	Lindenhofstrasse 19	H1 S.	YES_SHORT	59
9500 Wil SG	Kirchgasse 19	C6 S.	YES_SHORT	230
9500 Wil SG	Kirchgasse 19	A1 Werkraum	YES_SHORT	230
9500 Wil SG	Alleestrasse 3	Hauswirtschaftsraum UG	YES_SHORT	930
9500 Wil SG	Alleestrasse 3	Schulsozialarbeit EG	YES_SHORT	110
9500 Wil SG	Bronschhoferstrasse 43	E4	YES_SHORT	74
9500 Wil SG	Bronschhoferstrasse 43	U3	YES_SHORT	380
9500 Wil SG	Lindenhofstrasse 25	Musik 5	YES_SHORT	73
9500 Wil SG	Lindenhofstrasse 25	Hauswirtschaft1/9	YES_SHORT	47
9500 Wil SG	Klosterweg 7		YES_LONG	36
9512 Rosstrüti	Schulstrasse 4	Schulzimmer/Kindergarten/H.	YES_SHORT	44
9512 Rosstrüti	Schulstrasse 4	Töpferraum	NO	230
9512 Rosstrüti	Schulstrasse 6	Klement	YES_SHORT	140
9512 Rosstrüti	Konstanzerstrasse 43b		YES_LONG	110
9512 Rosstrüti	Schulstrasse 6	Disponibel (neben Lagerraum)	YES_SHORT	330
9512 Rosstrüti	Schulstrasse 6	Disponibel (neben Lagerraum)	YES_SHORT	300
9524 Zuzwil	Unterdorfstrasse 36b	004 (E. H.)	YES_SHORT	140
9524 Zuzwil	Unterdorfstrasse 36b	008 ()	YES_SHORT	69
9524 Zuzwil	Unterdorfstrasse 36b	-108 Tagesstruktur	NO	45
9524 Zuzwil	Unterdorfstrasse 34	002 KiGa blau	YES_SHORT	150
9524 Zuzwil	Unterdorfstrasse 34	002 KiGa gelb	YES_SHORT	110
9524 Zuzwil	Unterdorfstrasse 36c	Creative Room	NO	74
9524 Zuzwil	Unterdorfstrasse 36c	Eingangsbereich	YES_LONG	58
9524 Zuzwil SG	Unterdorfstrasse 36a		YES_LONG	37
9524 Zuzwil SG	Unterdorfstrasse 34		YES_LONG	239
9524 Zuzwil SG	Unterdorfstrasse 36c		YES_LONG	20
9525 Lenggenwil	Zuckenrieterstrasse 2	Bibliothek (mittlerer Keller)	YES_SHORT	28
9525 Lenggenwil	Oberwisen	Kiga 1	YES_SHORT	22

9525 Lenggenwil	Oberwisen	Kiga 2	YES_SHORT	20
9526 Zuckenriet	Leo Jung - Strasse 3	Tagesstruktur	NO	41
9526 Zuckenriet	Leo-Jung-Strasse	Bau 69 Aufenthaltsraum	YES_SHORT	21
9526 Zuckenriet	Leo Jung - Strasse 3	Handarbeit E.K.	YES_SHORT	75
9526 Zuckenriet	Leo Jung - Strasse 3	Kindergarten M.E.	YES_SHORT	36
9526 Zuckenriet	Leo-Jung-Strasse	Bau 78 SE08	YES_SHORT	47
9526 Zuckenriet	Leo-Jung-Strasse	Bau 96 Holzwerkstatt	YES_SHORT	89
9526 Zuckenriet	Leo-Jung-Strasse	Bau 96 Metallwerkstatt	YES_SHORT	74
9527 Niederhelfenschwil	Neudorf 6	KiGa Zwick	YES_SHORT	73
9527 Niederhelfenschwil	Neudorf 6	KiGa Hinder	YES_SHORT	29
9527 Niederhelfenschwil	Altes Schulhaus/ Oberdorf 10	EG2	YES_LONG	44
9527 Niederhelfenschwil	Altes Schulhaus/ Oberdorf 10	EG4, Singenberger	YES_LONG	22
9533 Dietschwil	Schönauerstrasse 20	Schulhaus Dietschwil, Kiga	YES_SHORT	100
9533 Dietschwil	Schönauerstrasse 20	Schulhaus Dietschwil, Handfertigkeit	YES_SHORT	71
9533 Kirchberg SG	Sonnenhofstrasse 2a	PS Sonnenhof, Werken Maschinenraum	NO	100
9533 Kirchberg SG	Sonnenhofstrasse 2a	PS Sonnenhof, Werken hinten	YES_SHORT	130
9533 Kirchberg SG	Sonnenhofstrasse 2a	PS Sonnenhof, Schulzimmer U4	YES_SHORT	110
9533 Kirchberg SG	Sonnenhofstrasse 2a	PS Sonnenhof, Schulzimmer U2	YES_SHORT	81
9533 Kirchberg SG	Sonnenhofstrasse 2a	PS Sonnenhof, Informatik	YES_SHORT	85
9533 Kirchberg SG	Lerchenfeldstrasse	Schulzimmer U22	YES_SHORT	34
9533 Kirchberg SG	Lerchenfeldstrasse	Werken	YES_SHORT	140
9533 Kirchberg SG	Husenstrasse 2	Werken U2 malen	YES_SHORT	210
9533 Kirchberg SG	Husenstrasse 2	Schulzimmer U1	YES_SHORT	380
9533 Kirchberg SG	Sonnenhofstrasse 2a		YES_LONG	57
9533 Kirchberg SG	Lerchenfeldstrasse		YES_LONG	24
9533 Kirchberg SG	Sonnenhofstrasse 2a		YES_LONG	42
9533 Kirchberg SG	Dietschwilerstrasse 2		NO	63
9534 Gähwil	Hulfteggstrasse 18	KG1	YES_SHORT	21
9534 Gähwil	Hulfteggstrasse 18	KG2	YES_SHORT	20
9534 Gähwil	Schuelstrasse 12	Denkfabrik	YES_SHORT	83
9534 Gähwil	Schuelstrasse 12	B-D	YES_SHORT	63
9536 Schwarzenbach SG	Schulstrasse 16	B2	YES_SHORT	310
9536 Schwarzenbach SG	Schulstrasse 16	B1	YES_SHORT	180
9536 Schwarzenbach SG	Schulstrasse 16		YES_LONG	154

9543 St. Margarethen TG	Weinfelderstrasse 94	Schulzimmer OG-4	YES_LONG	25
9543 St. Margarethen TG	Weinfelderstrasse 94	Schulzimmer OG-3	YES_LONG	29
9543 St. Margarethen TG	Weinfelderstrasse 94	Schulzimmer OG-1	YES_LONG	26
9543 St. Margarethen TG	Weinfelderstrasse 94	Schulzimmer OG-6	YES_LONG	38
9543 St. Margarethen TG	Weinfelderstrasse 94	Schulzimmer EG-6	YES_LONG	34
9543 St. Margarethen TG	Weinfelderstrasse 94	Gruppenraum EG-7	YES_SHORT	37
9543 St. Margarethen TG	Weinfelderstrasse 94	Schulzimmer EG-8	YES_LONG	30
9543 St. Margarethen TG	Weinfelderstrasse 94	Aula-Saal	YES_SHORT	41
9552 Bronschhofen	Bahnhofstrasse 2	Informatik 002	YES_SHORT	58
9552 Bronschhofen	Bahnhofstrasse 2	Kochen	YES_SHORT	38
9552 Bronschhofen	Schulstrasse 5	Werkraum	NO	110
9552 Bronschhofen	Schulstrasse 5	Kindergarten 1	YES_SHORT	55
9552 Bronschhofen	Schulstrasse 6	HA M.	YES_SHORT	28
9552 Bronschhofen	Schulstrasse 4	E07	YES_SHORT	52
9552 Bronschhofen	Schulstrasse 4	Kindergarten 1U12	NO	62
9552 Bronschhofen	Schulstrasse 1	Werken 101	NO	94
9552 Bronschhofen	Schulstrasse 1	Disponibel 105	NO	87
9552 Bronschhofen	Schulstrasse 6		YES_LONG	30
9552 Bronschhofen	Weierhofstrasse 3		YES_LONG	96
9552 Bronschhofen	Schulstrasse 6		YES_LONG	33
9602 Bazenheim	Neugasse 12	Schulhaus Holzbau, Zi. 3 S.	YES_SHORT	27
9602 Bazenheim	Neugasse 12	Schulhaus Holzbau, Zi. 3 S.	YES_SHORT	37
9602 Bazenheim	Flurstrasse 8	OS-Schulhaus Bazenheim, Holzbearbeitung	YES_SHORT	37
9602 Bazenheim	Flurstrasse 8	OS-Schulhaus Bazenheim, U1	YES_SHORT	38
9602 Bazenheim	Neugasse 14	Primarschule Neugasse, Zi. E11	YES_SHORT	40
9602 Bazenheim	Neugasse 14	Primarschule Neugasse, Zi. E09	YES_SHORT	387
9602 Bazenheim	Wilerstrasse 39	EG 1	YES_SHORT	78
9602 Bazenheim	Wilerstrasse 39	UG 3	YES_SHORT	159
9602 Bazenheim	Neugasse 14	EG Kindergarten (B.)	YES_SHORT	48
9602 Bazenheim	Neugasse 14	EG Kindergarten (B.)	YES_SHORT	62
9602 Bazenheim	Wilerstrasse 39a	UG B01	YES_SHORT	45
9602 Bazenheim	Wilerstrasse 39a	UG B02	YES_SHORT	44
9602 Bazenheim	Wilerstrasse 39a	UG 05	YES_SHORT	80
9602 Bazenheim	Wilerstrasse 39a	UG A01	UNDEFINED	55

9602 Bazenheid	Spelterinistrasse	Spielgruppe	YES_SHORT	41
9602 Bazenheid	Flurstrasse 8		YES_LONG	1523
9602 Bazenheid	Wilerstrasse 39a		YES_LONG	54
9602 Bazenheid	Neugasse 14		YES_LONG	31
9602 Bazenheid	Neugasse 14		YES_LONG	255
9604 Lütisburg	Flawilerstrasse 27	U5	YES_SHORT	270
9604 Lütisburg	Flawilerstrasse 27	U7	YES_SHORT	120
9604 Lütisburg	Flawilerstrasse 27	U4	YES_SHORT	220
9606 Bütschwil	Mittendorfstrasse 15	Schulzimmer B., Neubau	YES_SHORT	97
9606 Bütschwil	Mittendorfstrasse 15	KIGA H., Neubau	YES_SHORT	93
9606 Bütschwil	Mittendorfstrasse 15	Zimmer schulischer Heilpädagoge, Altbau	YES_SHORT	340
9606 Bütschwil	Mittendorfstrasse 15	Logopädie, Altbau	YES_SHORT	620
9606 Bütschwil	Mittendorfstrasse 15	Werkraum. Altbau	YES_SHORT	260
9606 Bütschwil	Mittendorfstrasse 15	Kindergarten. Altbau	YES_SHORT	490
9606 Bütschwil	Mittendorfstrasse 15	grosse Turnhalle, Altbau	YES_SHORT	110
9606 Bütschwil	Grämigerstrasse 6	E08	YES_SHORT	68
9606 Bütschwil	Grämigerstrasse 6	E21	YES_SHORT	49
9606 Bütschwil	Grämigerstrasse 6	E10	YES_SHORT	91
9606 Bütschwil	Grämigerstrasse 6	E22	YES_SHORT	180
9606 Bütschwil	Grämigerstrasse 6		YES_LONG	104
9606 Bütschwil	Mittendorfstrasse 15		YES_LONG	140
9606 Bütschwil			YES_LONG	66
9606 Bütschwil			YES_LONG	296
9607 Mosnang	Unterdorf 14	Theorieraum B	YES_SHORT	140
9607 Mosnang	Unterdorf 14	Zwergenhuus	YES_SHORT	45
9607 Mosnang	Unterdorf 14	Therapieraum	YES_SHORT	80
9607 Mosnang	Unterdorf 12	Kindergarten	YES_SHORT	33
9607 Mosnang	Schulstrasse 9	22 M.	YES_SHORT	62
9607 Mosnang	Schulstrasse 9	035 M.	YES_SHORT	60
9607 Mosnang	Schulstrasse 9	Holzwerken	YES_SHORT	64
9607 Mosnang	Schulstrasse 9	20 religion Zeichnen	NO	82
9607 Mosnang	Unterdorf 12	9 Disponibel	YES_SHORT	68
9607 Mosnang	Unterdorf 12	8 Handarbeit	YES_SHORT	50
9607 Mosnang	Unterdorf 12	SHP	YES_SHORT	62

9607 Mosnang	Unterdorf 1860		YES_LONG	20
9607 Mosnang	Unterdorf 1712		YES_LONG	34
9607 Mosnang	Schulstrasse 9		YES_LONG	39
9608 Ganterschwil	Toggenburgerstrasse 11	Werkraum	NO	340
9608 Ganterschwil	Toggenburgerstrasse 11	Kindergarten	YES_SHORT	84
9608 Ganterschwil	Schulhausweg 6	Musikzimmer	YES_SHORT	56
9608 Ganterschwil	Schulhausweg 6	Handarbeit Nbau UG Mitte	YES_SHORT	39
9612 Dreien	Obere Rietstrasse 8	Mehrzweckraum	YES_SHORT	200
9612 Dreien	Rietstrasse 8		YES_LONG	136
9613 Mühlrüti	Kirchweg 5	Unterstufenzimmer	YES_SHORT	380
9613 Mühlrüti	Kirchweg 5		YES_LONG	237
9614 Libingen	Oberdorf 1		YES_LONG	135
9620 Lichtensteig	Bürgistrasse 14		YES_LONG	42
9620 Lichtensteig	Bürgistrasse 14		YES_LONG	59
9620 Lichtensteig	Bürgistrasse 16		NO	88
9620 Lichtensteig	Bürgistrasse 20	U4	NO	360
9620 Lichtensteig	Bürgistrasse 20	U23	YES_SHORT	56
9621 Oberhelfenschwil	Schulhausweg 9	Mehrzweckraum	YES_SHORT	120
9621 Oberhelfenschwil	Schulhausweg 9	Kindergarten	YES_SHORT	81
9622 Krinau	Dorf	Werkraum	NO	49
9622 Krinau	Dorf	Schulzimmer 3	YES_SHORT	38
9630 Wattwil			YES_LONG	28
9630 Wattwil			YES_LONG	173
9630 Wattwil			YES_LONG	49
9630 Wattwil	Heiterswil	Werkraum	YES_SHORT	110
9630 Wattwil	Vorderes Loch 2117	Werkraum	YES_SHORT	57
9630 Wattwil	Heiterswil	Schulzimmer L.	YES_SHORT	99
9630 Wattwil	Risi	Kochschule Risi Altbau	YES_SHORT	280
9630 Wattwil	Risi	Zimmer A001 Neubau	YES_SHORT	110
9630 Wattwil	Unterdorfstrasse 12	Werkraum	YES_SHORT	260
9630 Wattwil	Churfirstenstrasse 6	KiGa Ost	YES_SHORT	68
9630 Wattwil	Churfirstenstrasse 6	KiGa west	YES_SHORT	49
9630 Wattwil	Brendistrasse 1	Kindergarten	YES_SHORT	180
9630 Wattwil	Hofjüngerstrasse 18	Zimmer 1, rechts	YES_SHORT	170

9630 Wattwil	Hofjüngerstrasse 18	Zimmer 2, mitte	YES_SHORT	150
9630 Wattwil	Unterdorfstrasse 12	Handarbeit	YES_SHORT	370
9630 Wattwil	Unterdorfstrasse 12	Grünau B	YES_SHORT	340
9630 Wattwil	Churfirstenstrasse 10	Werkraum Altbau	YES_SHORT	95
9630 Wattwil	Churfirstenstrasse 10	Handarbeit	YES_SHORT	85
9630 Wattwil	Grüenaustrasse 13	Schulzimmer A102	YES_SHORT	68
9630 Wattwil	Vorderes Loch 2117	Schulzimmer	YES_SHORT	41
9630 Wattwil	Grüenaustrasse 13	CO10 Wahlfach Küche	YES_SHORT	47
9630 Wattwil	Büelstrasse 18	Gruppenraum	YES_SHORT	69
9631 Ullisbach	Vorderer Schönenberg, 1045	Schulzimmer rechts	YES_SHORT	110
9631 Ullisbach	Schmidberg	Schulzimmer rechts	YES_SHORT	78
9631 Ullisbach	Vorderer Schönenberg, 1045	Schulzimmer links	YES_SHORT	160
9631 Ullisbach	Schmidberg	Schulzimmer links	YES_SHORT	75
9633 Bächli-Hemberg	Wisstrasse 20	Werkraum	YES_SHORT	41
9633 Bächli-Hemberg	Wisstrasse 20	KiGa	YES_SHORT	50
9633 Hemberg	Dreiegglistrasse 18	KiGa	YES_SHORT	93
9633 Hemberg	Dreiegglistrasse 18	UG6 Gestalten	YES_SHORT	51
9642 Ebnat-Kappel	Schafbüchelstrasse 9	U5 (M.S.)	YES_SHORT	42
9642 Ebnat-Kappel	Schafbüchelstrasse 9	BU.u1.1 Musikzimmer	NO	24
9642 Ebnat-Kappel	Schafbüchelstrasse 9	U8 Schulsozialarbeit	YES_SHORT	23
9642 Ebnat-Kappel	Kapplerstrasse 10	Fluchtweg	YES_LONG	47
9642 Ebnat-Kappel	Kapplerstrasse 10	Hauptraum	YES_LONG	18
9642 Ebnat-Kappel	Schafbüchelstrasse 1	Werkraum	NO	140
9642 Ebnat-Kappel	Hüslibergstrasse 2	Werken Holz	YES_SHORT	98
9642 Ebnat-Kappel	Hüslibergstrasse 2	Bibliothek	YES_SHORT	97
9642 Ebnat-Kappel	Mitteldorfstrasse 92	Kindergarten	YES_SHORT	150
9642 Ebnat-Kappel	Mitteldorfstrasse 92	Kindergarten	YES_SHORT	150
9642 Ebnat-Kappel	Bachstrasse 21	Kindergarten	YES_SHORT	30
9642 Ebnat-Kappel	Bachstrasse 21	Malzimmer	YES_SHORT	24
9642 Ebnat-Kappel	Bürzelweg 12	Kiga Ost	YES_SHORT	56
9642 Ebnat-Kappel	Bürzelweg 12	Kiga West	YES_SHORT	46
9642 Ebnat-Kappel	Schafbüchelstrasse 1	Kiga2	YES_SHORT	92
9642 Ebnat-Kappel	Schafbüchelstrasse 1	Kiga1	YES_SHORT	26
9642 Ebnat-Kappel	Schule Ebnat Kappel, Kindergartengebäude Hof	Kiga	YES_SHORT	24

9642 Ebnat-Kappel	Schule Ebnat Kappel, Kindergartengebäude Hof	Kiga	YES_SHORT	21
9642 Ebnat-Kappel	Badistrasse 31	E7	YES_SHORT	92
9642 Ebnat-Kappel	Badistrasse 31	E6	YES_SHORT	89
9642 Ebnat-Kappel	Badistrasse 31	S4 Handarbeit	YES_SHORT	83
9643 Krummenau	Sonnenwiese 1290	schulzimmer 1	YES_SHORT	135
9643 Krummenau	Sonnenwiese 1290	Schulzimmer 2	YES_SHORT	135
9643 Krummenau			YES_LONG	47
9643 Krummenau			YES_LONG	71
9643 Krummenau	Hof		YES_LONG	54
9650 Nesslau	Büelen 1867	Pavillon US4	YES_SHORT	72
9650 Nesslau	Büelen 1867	Pavillon US4	YES_SHORT	71
9650 Nesslau	Büelen 1867	Block B, werkraum 2	YES_SHORT	134
9650 Nesslau	Büelen 1867	Block A, A14	YES_SHORT	73
9650 Nesslau	Büelen 1867	Block A, A12	YES_SHORT	80
9650 Nesslau	Büelen 1867	Block A, A22	YES_SHORT	120
9650 Nesslau	Büelen 1867	Block A, Zimmer A24	YES_SHORT	112
9650 Nesslau	Büelen 1867	EG Zimmer 21 Küche	YES_SHORT	113
9652 Neu St. Johann	Kramenwiesstrasse 4	Zimmer rechts	YES_SHORT	46
9652 Neu St. Johann	Kramenwiesstrasse 4	Zimmer links	YES_SHORT	56
9655 Stein SG			YES_LONG	104
9655 Stein SG			YES_LONG	49
9655 Stein SG			YES_LONG	43
9655 Stein SG			YES_LONG	29
9655 Stein SG			NO	145
9655 Stein SG			NO	36
9655 Stein SG			NO	13
9655 Stein SG			NO	27
9655 Stein SG			NO	203
9655 Stein SG			NO	12
9655 Stein SG			YES_LONG	265
9655 Stein SG			NO	9
9655 Stein SG			NO	10
9655 Stein SG			YES_LONG	462
9655 Stein SG			YES_LONG	1550

9655 Stein SG			NO	2296
9655 Stein SG			YES_LONG	148
9656 Alt St. Johann	Bergstrasse 3	EG 10	YES_SHORT	53
9656 Alt St. Johann	Bergstrasse 3	EG 11	YES_SHORT	69
9656 Alt St. Johann	Bergstrasse 3	EG 9	YES_SHORT	69
9656 Alt St. Johann	Bergstrasse 3	UG 11 rechts	YES_SHORT	83
9656 Alt St. Johann	Bergstrasse 3	UG 11 links	YES_SHORT	88
9657 Unterwasser	Sändlistrasse 10	EG Hauptraum	YES_SHORT	77
9657 Unterwasser	Sändlistrasse 10	EG Hauptraum	YES_SHORT	82
9658 Wildhaus	Munzenrietstrasse 8	Schulzimmer links, Ragaz	YES_LONG	17
9658 Wildhaus	Munzenrietstrasse 8	Malraum / Handarbeit	YES_SHORT	34
9658 Wildhaus	Munzenrietstrasse 8	Schulzimmer rechts	YES_LONG	36
9658 Wildhaus	Munzenrietstrasse 8	Kiga rechts	YES_LONG	110
9658 Wildhaus	Munzenrietstrasse 8	Kiga Links	YES_LONG	200
9658 Wildhaus	Munzenrietstrasse 1262		YES_LONG	57
9658 Wildhaus			YES_LONG	82
9658 Wildhaus			YES_LONG	536
9658 Wildhaus			YES_LONG	456
