



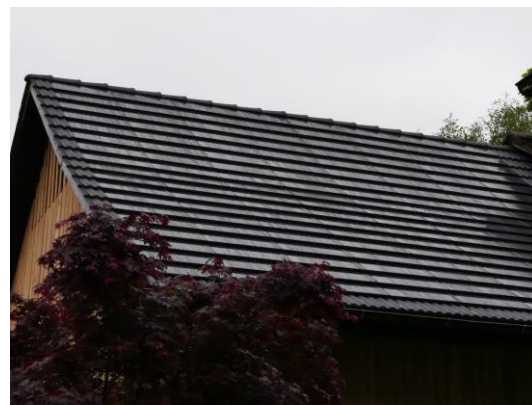
## Beispielsammlung PV-Anlagen **PV-Module, schwarz**



Die Kleinformatigkeit und schuppenartige Montage in der Dachfläche nimmt die horizontale Verlegungsart von herkömmlichen Ziegeldächern auf. Die schwarzen Module können mit diversen Tonziegelfarben kombiniert werden. Nahtloses Ineinandergreifen von Modulen und Ziegeln. Foto: 2019, Stephan Eitner



Fernwirkung von Dorfstrasse  
Foto: 2019, Stephan Eitner



Ansicht Dachfläche  
Foto: 2019, Stephan Eitner

## Produkt

---

<b>verbautes Produkt</b>	Gasser Ceramic, Solarmodul FIT 45 schwarz Modul in Breite eines Pfannenziegels und in Länge von vier Ziegeln 45 Wp / Modul
<b>Nachfolgeprodukt 2024</b>	Gasser Ceramic, Solarmodul FIT 54 54 Wp / Modul

---

## Anlage

---

<b>Gebäude</b>	Rüti ZH, Dorfstrasse 15b Ökonomieanbau 1888 kein Schutzobjekt ISOS A
<b>Ausführungsdatum / Inbetriebnahme</b>	2019
<b>Anordnung</b>	vollflächige rechteckige Anordnung mit Randziegeln (46 m <sup>2</sup> ) Ausrichtung: Südost
<b>Montage</b>	Indachanlage geschuppt montierte Module Aluminiumrahmen: schwarz Ziegel: anthrazit
<b>Nennleistung</b>	6.48 kWp (144 Module)

---