



Beispielsammlung PV-Anlagen

## PV-Module rahmenlos, grau wirkend



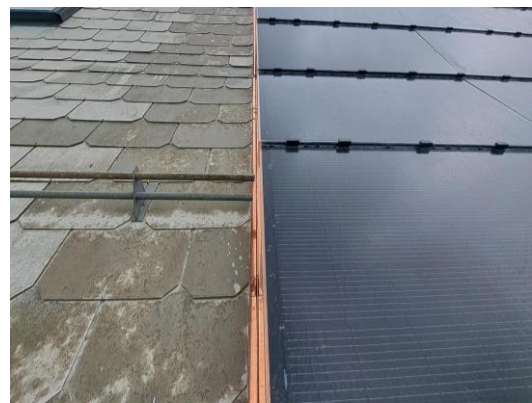
Die Indachanlage fügt sich nahtlos an das bestehende hellgraue Eternitdach an und nimmt die Farbe in einem dunkleren Grauton auf. Die Vollflächige Ausführung wirkt optisch zurückhaltend.

Foto: 2024, Sandro Huber, Denkmalpflege SG



Vollflächige Anlage auf der Südseite des Daches

Foto: Simon Roettig, Streule + Alder AG



Detail Übergang zu Hauptdach

Foto: Simon Roettig, Streule + Alder AG

## Produkt

---

<b>verbautes Produkt</b>	Megasol M340-60-b GG für Level Indachsystem Glas (Zero Reflect), schwarze Folie, rahmenlos 1695 x 1100 mm 340 Wp / Modul
--------------------------	---

## Anlage

---

<b>Gebäude</b>	Eggersriet, Fürschwendi 692 ehemalige Scheune 1701 - 1733 geschütztes Kulturobjekt seit 2009 Ortsbilschutzgebiet A
<b>Ausführungsdatum / Inbetriebnahme</b>	2024
<b>Anordnung</b>	vollflächige rechteckige Anordnung (97 m <sup>2</sup> ) Ausrichtung: Süd
<b>Montage</b>	System Megasol Level geschuppt montierte Module Randabschluss in Kupfer
<b>Nennleistung</b>	19.04 kWp