

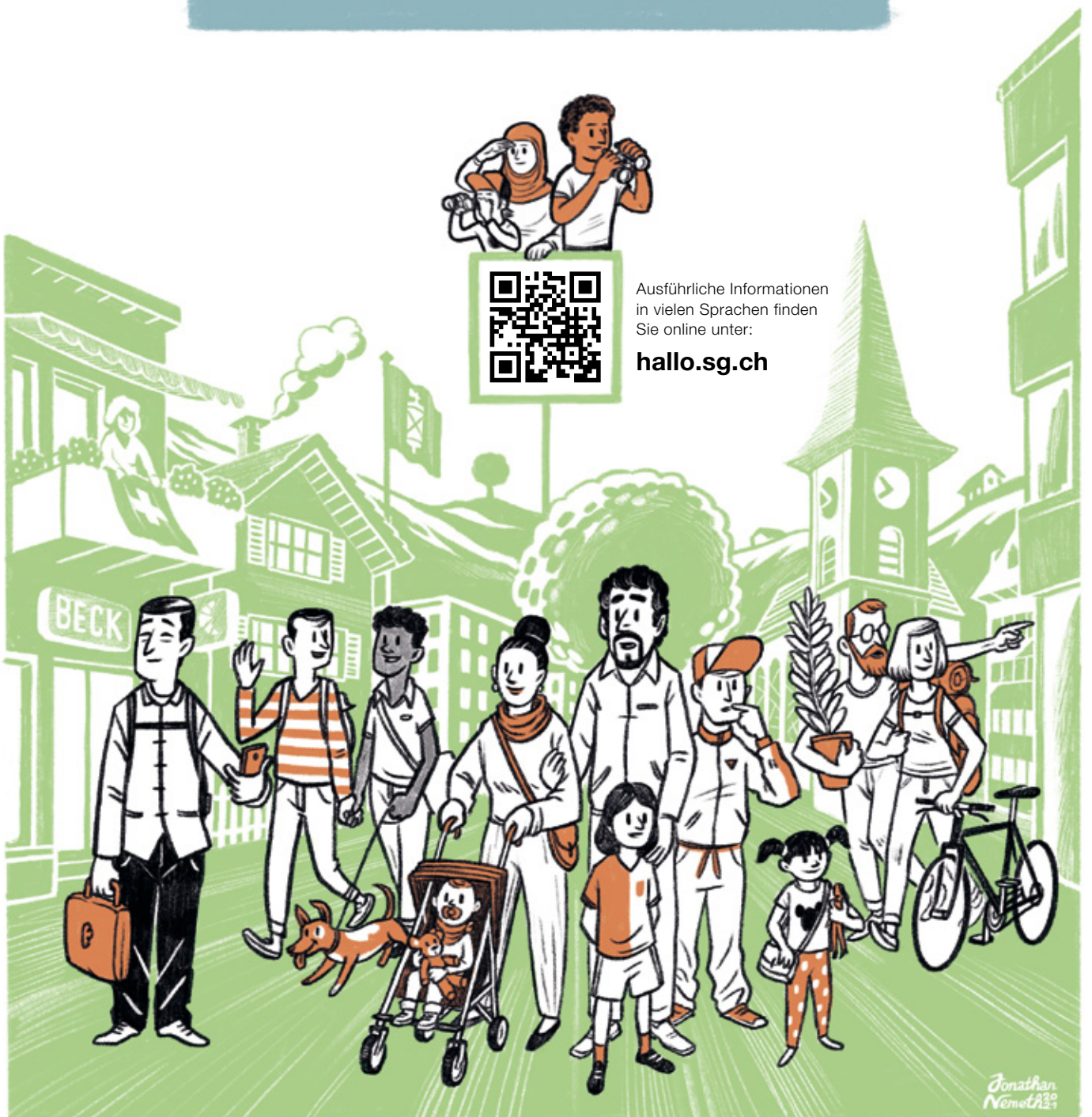
HERZLICH WILLKOMMEN IN

ST.GALLEN



Ausführliche Informationen
in vielen Sprachen finden
Sie online unter:

hallo.sg.ch



STADTVERWALTUNG ST.GALLEN

Herzlich Willkommen in der Stadt St.Gallen

Damit Sie sich in unserer Stadt mit ihren 80 000 Bewohnerinnen und Bewohnern und den 14 Quartieren schnell und unkompliziert zurechtfinden, haben wir Ihnen in dieser Broschüre die wichtigsten Informationen, Regeln und Kontaktadressen zusammengestellt.

Rathaus mit Stadtinfo, www.stadt.sg.ch
Rathaus, 9001 St.Gallen, 071 224 51 21

Bevölkerungsdienste (An-/Abmeldung)
www.bevoelkerungsdienste.stadt.sg.ch
Rathaus, 9001 St.Gallen, 071 224 44 00

Soziale Dienste, www.soziales.stadt.sg.ch
Brühlgasse 1, 9004 St.Gallen, 071 224 50 37

St.Galler Stadtwerke, www.sgs.ch
Kundenzentrum, Vadianstrasse 8,
9001 St.Gallen, 0848 747 900

Gesellschaftsfragen
Integration, Alter, Familie und Kinder, Quartiere
www.gesellschaftsfragen.stadt.sg.ch
Neugasse 3, 9004 St.Gallen,
071 224 56 99

Mehrsprachige Informationsstelle Arge Info
www.arge.ch/info
Rorschacher Strasse 1, 9004 St.Gallen,
071 228 33 99



Im **Fachstellenverzeichnis** finden Sie alle wichtigen und hilfreichen Fach-, Beratungs- und Behördenstellen in der Stadt St.Gallen:
www.bit.ly/3Mpd1RA



Auf www.stadt.sg.ch finden Sie alle **Behördenstellen** und viele Angebote der Stadtverwaltung St.Gallen



ZUSAMMENLEBEN



Wohnen

Seite 4

Abfall

Seite 5

Sprache

Seite 6

Arbeit

Seite 7

Kinder, Jugendliche und Familie

Seite 8

Freizeit und Vereine

Seite 9

Bildungssystem Schweiz

Seite 10

Schule, Aus- und Weiterbildung

Seite 11

Gesundheit

Seite 12

Willkommen in der Schweiz

Seite 13

Politisches System

Seite 14

Verkehr

Seite 15

Haben Sie noch Fragen?

Seite 16

Wenn Sie diese Broschüre in **gedruckter Form** vorliegen haben, müssen Sie die Web-Links nicht abtippen, sondern können die QR-Codes zum Beispiel mit dem Smartphone einscannen.



Wenn Sie diese Broschüre in **digitaler Form** an einem Bildschirm betrachten, können Sie die QR-Codes anklicken oder antippen, um zu den verlinkten Web-Inhalten zu gelangen.

WOHNEN



Kontakte mit **Nachbarn** sind eine persönliche Bereicherung und können Ihnen in verschiedenen Situationen weiterhelfen.

In der **Hausordnung** sind Regeln wie Nachtruhe, Mittagsruhe, Nutzung gemeinsamer Plätze (Eingang, Treppenhaus, Waschküche, Abstellplätze) festgehalten.



Die **Hausratversicherung** deckt Schaden und Verlust der eigenen Sachen.

Die **Privathaftpflichtversicherung** zahlt, wenn Sie Personen Schaden zufügen oder deren Eigentum beschädigen.

Wohnungsamt der Stadt St.Gallen

wohnungsamt.stadt.sg.ch
Rathaus, 9001 St.Gallen, 071 224 56 28

Beratung bei Problemen im Mietverhältnis, Mietzinsänderungen, Nebenkostenabrechnung, Kündigung, Mängelliste, Augenschein bei Wohnungsübergabe etc.



Ein **Leitfaden in vielen Sprachen** zu allen Fragen rund um das Mieten einer Wohnung und Zusammenleben in der Nachbarschaft
www.bit.ly/32uP6Z7



Mehrsprachige Informationen zum Zusammenleben, Wohnen, Miete, Strom, TV, Abfall auf www.hallo-sg.ch
> Zusammenleben
> Wohnen

ABFALL

Nicht jeder Abfall gehört in den Kehrriechtsack.

Viele Stoffe lassen sich recyceln und weiterverwerten, andere müssen speziell entsorgt werden, um Mensch und Umwelt nicht zu gefährden.

zurück in den Laden

- PET
- Milchflaschen
- Batterien
- Medikamente
- Kaffee kapseln aus Aluminium

Sammelstellen

- Konservendosen und Glas
- Textilien und Schuhe



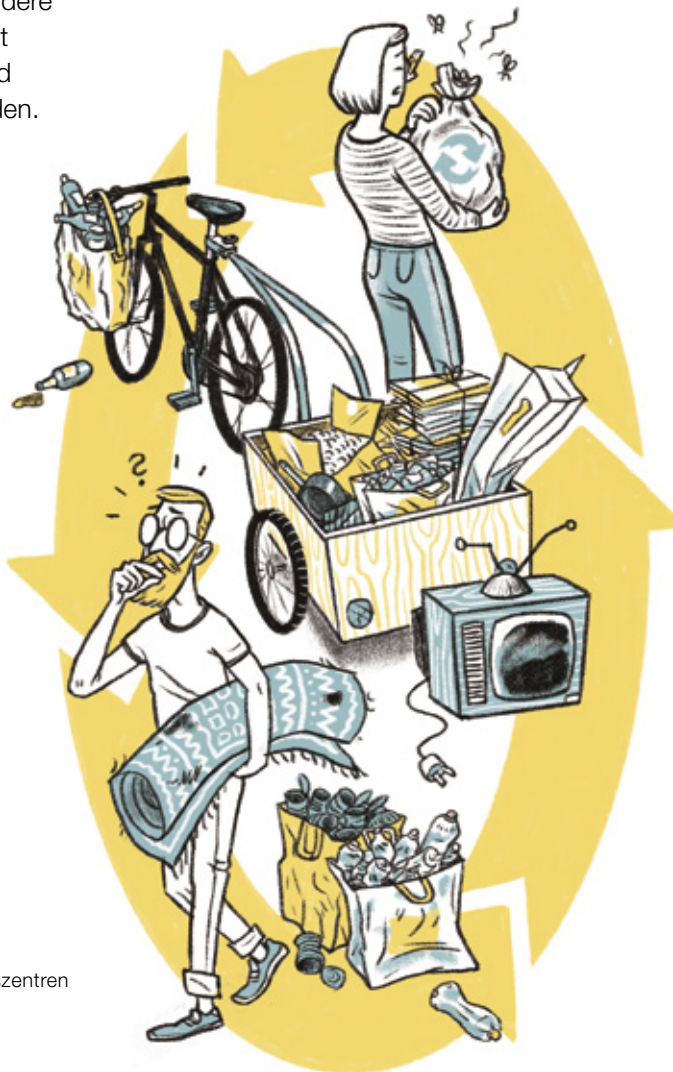
www.stadt.sg.ch
> Raum und Umwelt
> Abfall und Entsorgung
> Sammelstellen, Entsorgungszentren

Abholung zuhause

- Hauskehricht
- Altpapier und Karton
- Grüngut und Altmittel



www.stadt.sg.ch
> Raum und Umwelt
> Abfall und Entsorgung
> Abfallarten



Entsorgung St.Gallen

www.entsorgung.stadt.sg.ch
Blumenbergplatz 3
9001 St.Gallen
071 224 51 53

Verzeichnis und Beratung zu Abfallentsorgung, Recycling, Grüngut, Öl, Altmittel, Tierkörpersammelstellen, Abfallkalender

OnlineDienste:
AbfallABC, Gebühren und Rechnungen Erinnerungsservice, Abfallinformationen in vielen Sprachen



www.stadt.sg.ch
> Raum und Umwelt
> Abfall und Entsorgung

Für die **Bereitstellung von Hauskehricht oder Sperrgut** sind ausschliesslich die gebühren-pflichtigen Kehrriechtsäcke oder Sperrgutmarken der Stadt St.Gallen zu verwenden. Die Gebührensäcke und Sperrgutmarken können in allen Supermärkten sowie in den meisten Quartierläden der Stadt St.Gallen gekauft werden.

Trinkwasser:

Wasser aus dem Wasserhahn ihrer Wohnung ist sauberes Trinkwasser.

SPRACHE

Die Sprache ist wichtig für eine erfolgreiche Integration. In St.Gallen wird Deutsch gesprochen. Hochdeutsch ist hier die Amtssprache. Für den beruflichen Einstieg, die Verlängerung der Aufenthaltsbewilligung oder die Einbürgerung wird mindestens das Deutsch-Niveau A2 oder B1 erwartet.

Im Alltag wird eine Vielzahl von Dialekten gesprochen. Es muss nicht sein, dass Sie perfekt Mundart sprechen, es erleichtert jedoch den Alltag.



Vergünstigung

Je nach Einkommen erhalten Sie in einer akkreditierten Schule eine Preisreduktion für den Deutschkurs. Den Antrag dazu können Sie mit der Kursleitung besprechen und ausfüllen. Hier finden Sie mehrsprachige Informationen dazu: www.hallo-sg.ch
> Deutsch lernen > Sprachkurse



Sie brauchen Unterstützung in Ihrer Muttersprache?

Die Informationsstelle Arge Info hilft bei Behördenbriefe oder Altagsinformationen Rorschacher Strasse 1, 9004 St.Gallen, 071 228 33 99, www.arge.ch/info

Sprachschulen in der Stadt St.Gallen (anerkannte Schulen)

- Aida, Die Schule für fremdsprachige Frauen, www.aidasg.ch, 071 223 30 58
- Arge Bilang, www.arge.ch/bilang, 071 228 33 99
- Bénédicte Schule, www.benedict.ch, 071 226 55 55
- HDS St.Gallen, www.hds.ch, 071 245 30 35
- Klubschule Migros St.Gallen, www.klubschule.ch, 058 568 44 44
- Deutsch für Mütter und Väter mit Kinderbetreuung im Quartiersschulhaus, www.stadtsg.ch/deutsch-für-mütter, 071 244 25 47

Integra – Bildung für alle (kostenlose Kurse von Freiwilligen)

Tschudiwiesstrasse 21, 9000 St.Gallen
info@integra-sg.ch, 079 406 83 09, www.integra-sg.ch



Sprachkurse in der Stadt St.Gallen

www.integration.stadt.sg.ch
> Deutschkurse

ARBEIT



Von Ihrem Lohn werden automatisch die obligatorischen **Sozialversicherungsbeiträge** abgezogen. Selbstständige und Nichterwerbstätige zahlen diese Beiträge direkt an die Sozialversicherung.

Arbeitnehmende sind ab 8 Stunden pro Woche automatisch über die Arbeitgeberin oder den Arbeitgeber unfallversichert. Nichterwerbstätige schliessen eine Unfallversicherung über die Krankenkasse ab.



Hier erfahren Sie alles über die **Arbeitsbewilligung, Sozialversicherung, Ausbildung und Diplome** in 17 Sprachen:
www.hallo-sg.ch
> Arbeit und Finanzen

Wenn Sie auf Arbeitssuche sind oder Ihre Arbeitsstelle verlieren, melden Sie sich beim

Regionalen Arbeitsvermittlungszentrum (RAV)

Geltenwilenstrasse 16–18 / Postfach
9001 St.Gallen, 058 229 22 00 (Nur Online Anmeldung)

Sie beraten bei der Suche einer neuen Stelle. Arbeitslosengeld erhalten Sie, wenn Sie mindestens 12 Monate gearbeitet haben.



RAV Online Anmeldung
www.sg.ch > Wirtschaft & Arbeit
> Arbeitslos und Arbeit finden
> RAV Anmeldung



Personen mit B-Bewilligung sind dazu verpflichtet, sich selbst finanziell zu tragen und keine finanzielle Unterstützung von Gemeinden und Kanton zu beantragen. Im Falle von Schulden kann die B-Bewilligung entzogen werden.

Bei Fragen in finanziellen und sozialen Notlagen stehen Ihnen die Sozialen Dienste zur Verfügung. **Soziale Dienste**, www.soziales.stadt.sg.ch
Brühlgasse 1, 9004 St.Gallen, 071 224 50 37



Broschüre «Sind Sie in Not geraten?»
als PDF-Download: www.bit.ly/3SI6JXb



Steuern

Alle Personen die erwerbstätig sind zahlen Steuern. Die Höhe der Steuerrechnung hängt davon ab, wieviel Sie verdienen. Bei allen ausländischen Erwerbstätigen die keine C-Aufenthaltsbewilligung haben, wird die Steuer direkt vom Lohn abgezogen. Alle anderen haben jährlich eine Steuererklärung auszufüllen.

www.stadt.sg.ch
> Verwaltung und Politik
> Direktionen > Inneres und Finanzen > Steueramt



Berufs-, Studien- und Laufbahnberatung St.Gallen
Teufener Strasse 1/3, 9001 St.Gallen, 058 229 72 11
www.berufsberatung.sg.ch

KINDER, JUGENDLICHE UND FAMILIEN

Die Stadt St.Gallen bietet ein vielseitiges Angebot von Betreuungs- und Beratungsstellen für Familien.

Die Spielgruppen und Kinderbetreuungsangebote sind eine gute Vorbereitung auf die Schule. Für fremdsprachige Kinder ist das frühzeitige Erlernen der Deutschen Sprache und das Spielen mit anderen Kindern vor dem Kindergarteneintritt von Vorteil.

Kontakt: **Gesellschaftsfragen**, Neugasse 1–3, 9004 St.Gallen
071 224 54 41, 071 224 67 80, www.gesellschaftsfragen.stadt.sg.ch



Alle **Betreuungsangebote und Beratungsstellen** für Familien, Kinder und Jugendliche finden Sie im Fachstellenverzeichnis «Leben in St.Gallen»

www.bit.ly/3Mpd1RA

Kinder Jugend Familie

Schwertgasse 14, 9004 St.Gallen

+41 71 224 56 78



Fachstelle für Kinder und Jugendliche zwischen zirka 6 und 26 Jahren, die einen direkten Bezug (Wohnen, Schule, Arbeit) zur Stadt St.Gallen haben. **Schulsozialarbeit** unterstützt bei der Bewältigung des Schulalltags.

www.kjf.stadt.sg.ch

Beratung für Familie mit Kleinkindern

Ostschweizer Verein für das Kind
Rosenbergstrasse 82
9000 St.Gallen

+41 71 227 11 70
info@ovk.ch



www.ovk.ch



Kitas Kindertagesbetreuung für das Alter ab 3 Monaten bis Schuleintritt
www.stadtsg.ch/kitas



Spielgruppen für Kinder im Alter von 2–6 Jahren
www.stadt.sg.ch > Schule und Bildung
> Volksschule > Frühe Förderung, Spielgruppen



Freizeitangebote für Kinder im Quartier
www.stadt.sg.ch > Schule und Bildung
> Freizeit- und Ferienangebote
> Offene Arbeit mit Kindern



Tagesbetreuung für Schulkinder mit Mittagstischen
www.stadt.sg.ch > Betreuung
> Tagesbetreuung Schulkinder

FREIZEIT UND VEREINE

In der Stadt St.Gallen gibt es viele Vereine in den Bereichen, Sport, Kultur, Soziales und Politik. Diese bieten ein vielseitiges Freizeitangebot wo sie neue Kontakte knüpfen können oder Sie können im Verein ihre Lebensumwelt aktiv mitgestalten oder mit ihrem Engagement einen Beitrag für das soziale Zusammenleben leisten.



Im Fachstellenverzeichnis finden Sie viele Adressen und hilfreiche **Angebote für das Zusammenleben und den Freizeitbereich**

www.bit.ly/3Mpd1RA



Das St.Gallernetz bietet eine Übersicht über viele **Vereine** in der Stadt St.Gallen

www.stadt.sg.ch
> Gesellschaft und Sicherheit
> Zusammenleben, Gemeinschaft > St.Gallernetz



Veranstaltungskalender für die Stadt St.Gallen

www.saiten.ch/kalender



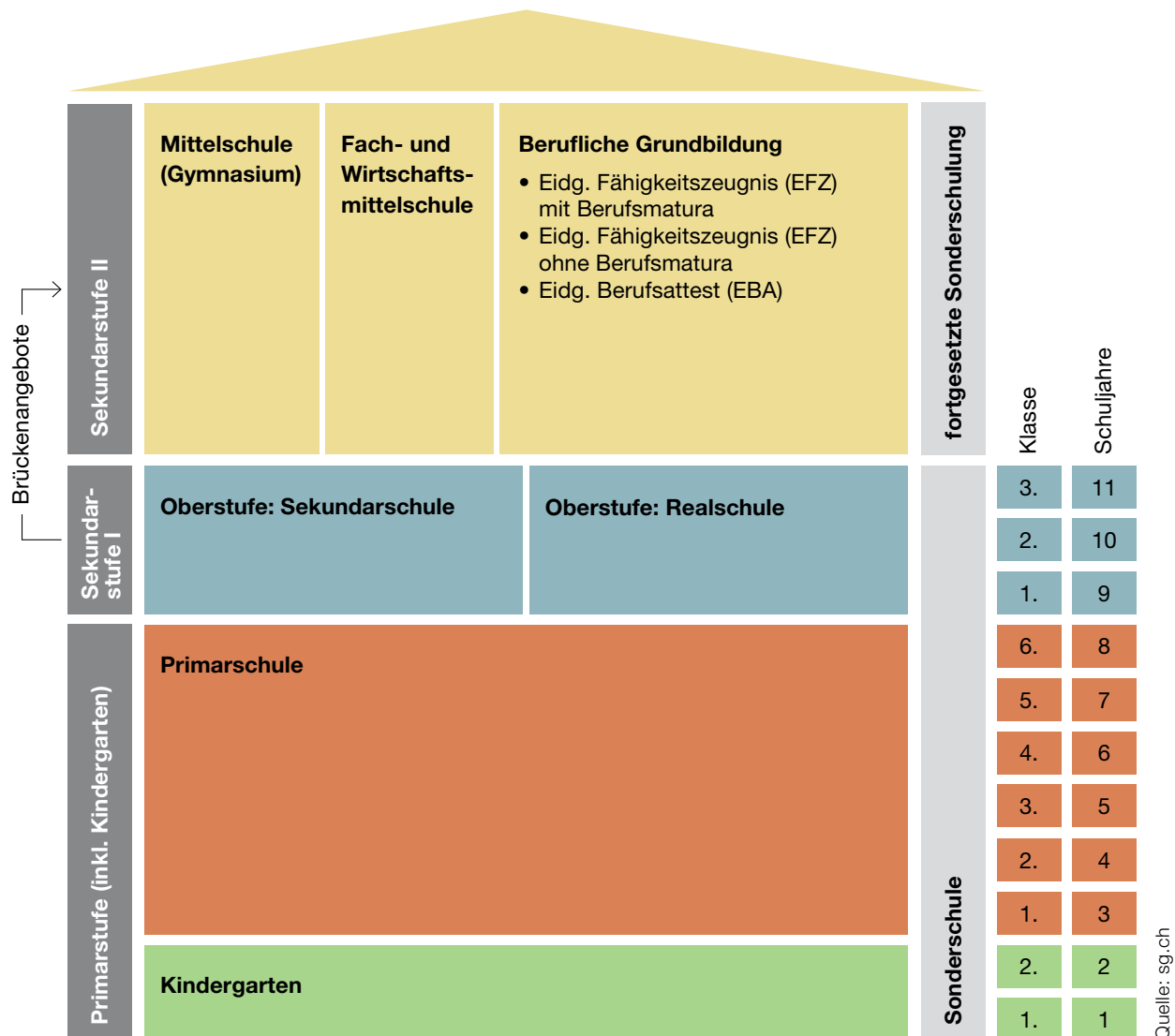
Quartierarbeit Stadt St.Gallen
071 224 55 07

Ihre Anlaufstelle für Quartieranliegen, finanzielle Unterstützung von Quartierprojekten, Treffpunkte und Begegnungsorte in den Quartieren usw.

www.stadt.sg.ch > Gesellschaft und Sicherheit > Zusammenleben, Gemeinschaft > Quartiere

BILDUNGSSYSTEM SCHWEIZ

Eine gute Bildung ist die Voraussetzung für eine erfolgreiche Arbeit und ein ausreichendes Einkommen. Die meisten Kinder kommen mit vier Jahren in den Kindergarten. Die Schulpflicht dauert elf Jahre. Die obligatorische Schule ist von Kanton zu Kanton unterschiedlich organisiert.



Unser Bildungssystem bietet viele Chancen:

Die Schweiz hat ein duales Bildungssystem. Jugendliche können nach der obligatorischen Schulzeit ihre schulische Laufbahn mit einem Studium weiterführen oder eine Berufskarriere mit einer qualifizierten Lehre antreten. Dank diesem System bieten sowohl die Sekundar- wie die Realschulen gute Voraussetzungen für eine erfolgreiche berufliche Karriere und Zukunft. Mit der Berufsmaturität ist auch nach einer Berufslehre ein weiterführendes Studium möglich.

Weiterbildung ist der Schlüssel zum Erfolg!

Das durchlässige Bildungssystem der Schweiz ist auf ständige Weiterbildung und Verbesserung der eigenen schulischen und beruflichen Qualifikationen ausgerichtet. Dies fordert auch der Arbeitsmarkt, der immer mehr auf Fachkräfte angewiesen ist.

SCHULE, AUS- UND WEITERBILDUNG



Die **obligatorische Schule** dauert elf Jahre (2 Jahre Kindergarten, 6 Jahre Primarschule, 3 Jahre Oberstufe) und ist für alle Kinder kostenlos. Die Mitwirkung der Eltern ist erwünscht.

Kontakt: Schule und Musik
+41 71 224 53 11, sum@stadt.sg.ch



www.schule.stadt.sg.ch

Berufs-, Studien- und Laufbahnberatung St.Gallen

Teufener Strasse 1/3, 9001 St.Gallen
+41 58 229 72 11



www.berufsberatung.sg.ch



Informationen zur **Anerkennung von Bildungs- und Berufsabschlüssen** erhalten Sie beim Staatssekretariat für Bildung, Forschung und Innovation SBFI. Weitere Unterstützung bietet das Berufsinformationszentrum in einer kostenlosen Kurzberatung.



www.sbf.admin.ch
> Bildung > Anerkennung
ausländischer Diplome



**Anmeldung zur Beratung bei der
Studien- und Laufbahnberatung**
www.sg.ch > Bildung & Sport
> Berufs-, Studien- & Laufbahnberatung
> Anmeldung zur Beratung

GESUNDHEIT



Die **Apotheke** ist eine wichtige erste Anlaufstelle bei gesundheitlichen Beschwerden.



Hausärztinnen und Hausärzte sind für die medizinische Grundversorgung zuständig und üblicherweise die erste Anlaufstelle bei Krankheit und Unfall.



Notfälle sind ernste oder lebensbedrohliche Situationen und werden im **Notfalldienst eines Spitals** (in St. Gallen) während 24 Stunden behandelt.

Notruf Sanität 144
Polizei 117
Feuerwehr 118



Die **Grundversicherung der Krankenkasse** ist obligatorisch für alle, die in der Schweiz wohnen. Personen in bescheidenen wirtschaftlichen Verhältnissen haben Anrecht auf eine individuelle Prämienverbilligung (IPV).



www.svasg.ch/ipv



Beratung zu AHV, IPV und Sozialversicherung
AHV-Zweigstelle Stadt St.Gallen

www.stadt.sg.ch > Verwaltung und Politik
> Direktionen > Soziales und Sicherheit
> Gesellschaftsfragen > AHV-Zweigstelle

WILLKOMMEN IN DER SCHWEIZ

Die Schweiz hat 26
selbstständige Kantone.

Vieles ist von Kanton zu
Kanton unterschiedlich.

Bund, Kantone und
Gemeinden teilen sich
die staatlichen Aufgaben.



www.hallo.sg.ch hilft Ihnen
bei der Orientierung und
vermittelt Ihnen die richtigen
Kontakte zum **Leben im
Kanton St.Gallen** in 17
Sprachen: www.hallo-sg.ch



Die Schweiz hat eine direkte und liberale Demokratie.
Das heisst, dass die Bevölkerung in politischen und
gesellschaftlichen Fragen mitentscheiden soll und
sich für eine funktionierende Wohlfahrt und für den
gesellschaftlichen Zusammenhalt engagieren muss.

Entsprechend wichtig sind die demokratischen
Werte, wie persönliche Freiheit, Eigenverantwortung
und Solidarität, sowie die Anerkennung unserer
Rechtsordnung und der Menschenrechte, wie
beispielsweise die Gleichstellung von Mann und
Frau, Religions- und Glaubensfreiheit, Presse- und
Redefreiheit und Diskriminierungsschutz etc.)



Das **Staatssekretariat für Migration** bietet
verschiedene Unterlagen für Zugewanderte
über das Leben in der Schweiz.

www.sem.admin.ch
> Publikationen & Service > Publikationen



Das politische System der Schweiz einfach
erklärt: www.ch.ch

POLITISCHES SYSTEM

Gleiche Rechte und Pflichten für alle.



Die Bevölkerung geniesst ein grosses Mitbestimmungsrecht. **Einbürgerungen sind erwünscht!**



www.stadt.sg.ch
> Gesellschaft und Sicherheit
> Ausländische Bevölkerung
> Einbürgerung



Die Stadt St.Gallen fördert eine **Partizipationskultur**, in der sich alle Bevölkerungsgruppen einbringen können – auch ohne Stimmrecht. Zum Beispiel mit Bevölkerungsvorstössen oder Stadtmelder.

www.stadtsg.ch/partizipation

Die **unentgeltliche Rechtsauskunft** ist für Personen gedacht, die auf eine Rechtsauskunft angewiesen sind, die sich aber keine Anwältin oder keinen Anwalt leisten können.



www.sgav.ch/rechtsauskuenfte/unentgeltliche-rechtsauskunft.html

VERKEHR

Der **ausländische Führerschein** ist während der ersten zwölf Monate Aufenthalt in der Schweiz gültig. Danach muss der ausländische Ausweis in einen schweizerischen Führerschein umgetauscht werden.



www.sg.ch > Verkehr
> Strassenverkehr
> Führerausweise
> Umschreibung vom Ausland

Innerhalb von einem Jahr ab Einreise muss das **ausländische Fahrzeug** in der Schweiz eingelöst (immatriculiert) werden.

Kinder unter 6 Jahren fahren kostenlos im **öffentlichen Verkehr** mit.

Für Kinder zwischen 6 bis 16 Jahren gibt es eine **Junior-Karte** für 30 Franken pro Jahr.

Bei der Stadt St.Gallen können Sie eine **Tageskarte** für 48 Franken kaufen.



www.vbsg.ch
> Tickets & Preise > Tarife



Mit dem **Halbtax** bezahlen Sie gegen eine Pauschale nur die Hälfte für ein Billett.



www.sbb.ch/de/abos-billette/abonnemente/halbtax.html

HABEN SIE NOCH FRAGEN?

Sie brauchen Unterstützung in ihrer Muttersprache?

Die mehrsprachige Informationsstelle
Arge Info hilft bei Alltagsfragen und bei
Behördenbriefen.

Arge Info

Rorschacher Strasse 1
9004 St.Gallen

071 228 33 99



www.arge.ch/info

Kontaktstellen bei Fragen der Integration:



Gesellschaftsfragen Integrationsstelle

Neugasse 3
9004 St.Gallen

071 224 56 99
gesellschaftsfragen@stadt.sg.ch



www.integration.stadt.sg.ch



Fachstelle Integration Region St.Gallen

Rorschacherstrasse 1
9004 St.Gallen

071 228 33 99
administration@arge.ch



www.arge.ch



Ausführliche
Informationen in
vielen Sprachen
finden Sie
online unter:

hallo.sg.ch



Im **Fachstellenverzeichnis** finden
Sie alle wichtigen und hilfreichen
Fach-, Beratungs- und Behörden-
stellen in der Stadt St.Gallen:
www.bit.ly/3Mpd1RA

Impressum

Verantwortlich für den Inhalt: Peter Tobler
Gestaltung: Manuel Tiziani, www.buerformat.ch
Illustrationen: Jonathan Németh, www.jonathanzeich.net