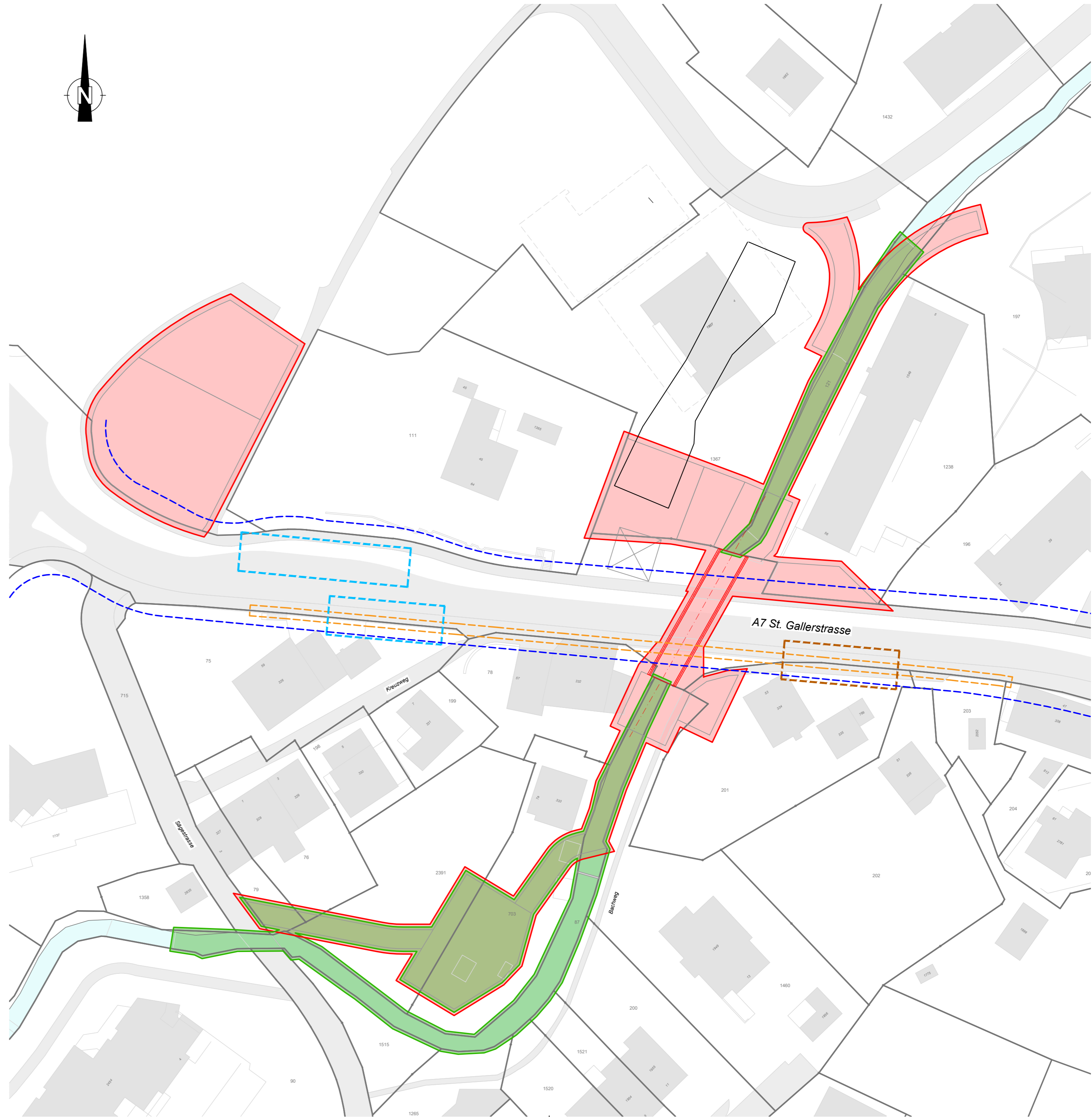


Legende :

- Etappe 1, Projekt Durchlass, 1-2 Jahre
- Etappe 2, Wasserbauprojekt der Gemeinde: Sohlabsenkung und Gerinneverbreiterung, inkl. Weiterverwendung Baustrasse Süd ohne Hilfsbrücke
- Bettlerenbach
- Drittprojekt: *BGK St. Gallerstrasse*
- Drittprojekt: *Bushaltestelle Kronenplatz Süd*
- Drittprojekt: *Lehnenbauwerk TBA*
- Drittprojekt: *LSW Goldau, Abschnitte 6.1 bis 6.5*

Situation, 1:500



Kanton St. Gallen
Bau- und Umweltsdepartement



Tiefbauamt

Kantonsstrasse Nr. 1, St. Gallen - Bad Ragaz (Kantonsgrenze GR)

RMS-Kilometer 10.045

Gemeinde Goldach

01-05

Bauobjekt Durchlass Dorfbach Bettlerenbach

Plan, Massstab **Bauphasen, 1:500**

Projektverfasser



Amberg Engineering AG
Trockenloostrasse 21
8105 Regensdorf

Phone: +41 44 870 91 11
www.ambergengineering.ch

Genehmigungsvermerke

ENTWURF

vom TBA freigegeben

Plan 01.01-05

Projekt B06.1.001.252

Mn/FGS

FinV

Ausfertigung für

Format 45 x 63 cm

Fläche

Vorstudie

Vorprojekt

Bauprojekt

Genehmigungs- / Auflageprojekt

Ausschreibung

Ausführungsprojekt

Dok. des ausgeführten Werks

Entwurf

PLoe

Gezeichnet

BEst

Geprüft

DWen

(Signature)

Datum

22. Dez 2023