



Kantonsstrasse **Nr. 113, Sennwald - Gams**

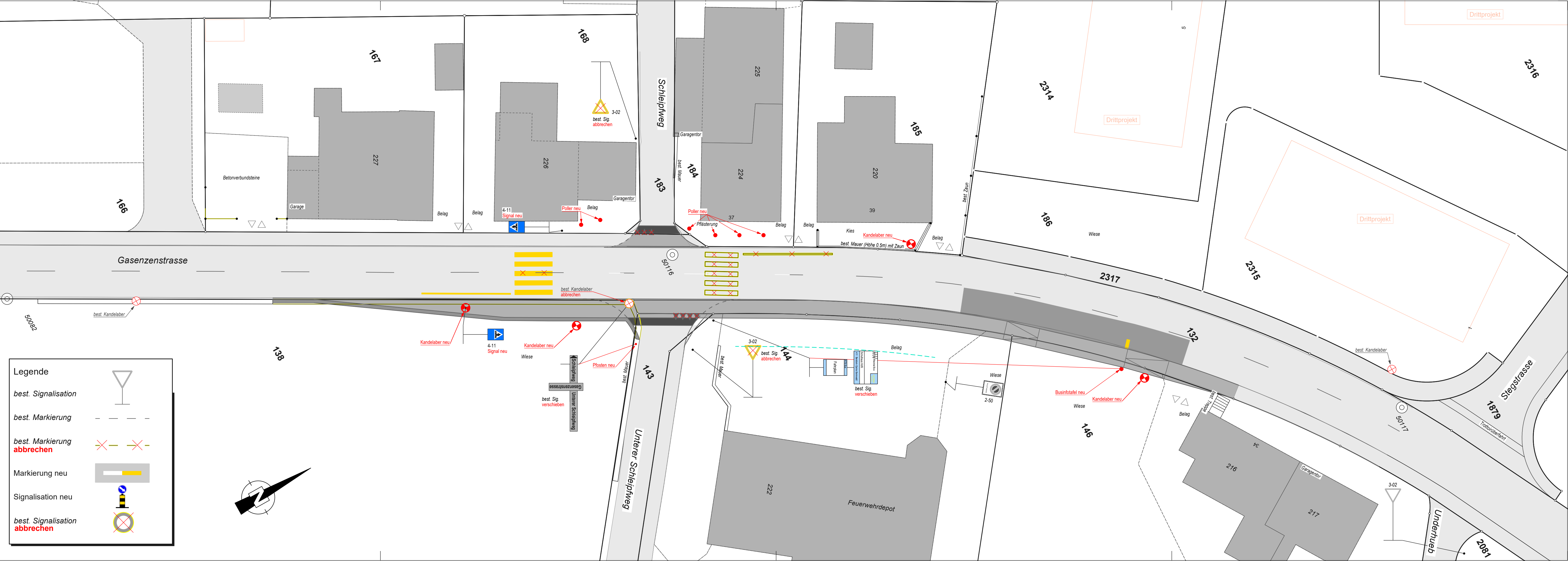
RMS-Kilometer **7.400 - 7.505**

Gemeinde **Gams**

Bauobjekt **FGS 0811, Feuerwehrdepot**

Plan, Massstab **Signalisations- und Markierungsplan 1:200**

Projektverfasser Tiefbauamt Kanton St.Gallen Strassen- und Kunstbauten Lämmli Brunnenstrasse 54 9001 St.Gallen T 058 229 30 57 www.tiefbau.sg.ch	Genehmigungsvermerke <b>ENTWURF</b>	vom TBA freigegeben
Plan 02.10 Projekt 09.010.005.2901 Mn/FGS 0811 FinV	Ausfertigung für SFa Lin	Format 30 x 105 cm Fläche 0.32 m <sup>2</sup>
Vorstudie Vorprojekt <b>Bauprojekt</b> Genehmigungs- / Auflageprojekt Ausschreibung Ausführungsprojekt Dok. des ausgeführten Werks	Entwurf SFa	Gezeichnet Lin Geprüft SFa Datum 03.06.2024



**Legende**

- best. Signalisation
- best. Markierung
- best. Markierung **abbrechen**
- Markierung neu
- Signalisation neu
- best. Signalisation **abbrechen**